

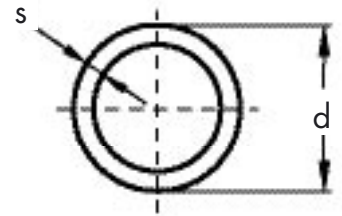
## Трубы

### Труба Nanoflex

Гибкая универсальная труба с покрытием из нержавеющей стали обладающая 100% непроницаемостью кислорода и сопротивлением ультрафиолетовым излучениям, сшитый полиэтилен PE-X по DIN 16892/16893, ряд 3.2 соответствует требованиям DVGW (Германское объединение газовой и водной отраслей), класс применения 1, 4 и 5 по DIN EN ISO 15875-1, ЦVGW и др, соединяется гильзой цвета латуни.

Цвет: стальной

### НОВИНКА



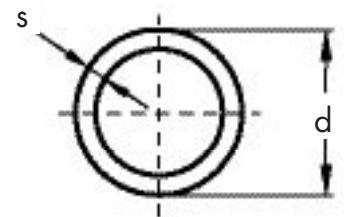
Наименование	d	s	DN	Вес	Арт.№.	Уп.ед.
	мм	мм		кг/м		
Труба 16 бухта 120 м	16	2,2	12	0,098	<b>878 110 100</b>	120
Труба 16 бухта 240 м	16	2,2	12	0,098	<b>878 110 101</b>	240
Труба 16 бухта 600 м	16	2,2	12	0,098	<b>878 110 102</b>	600
Труба 16 штанга 4 м	16	2,2	12	0,098	<b>878 210 100</b>	160
Труба 20 бухта 120 м	20	2,8	15	0,153	<b>878 110 200</b>	120
Труба 20 штанга 4 м	20	2,8	15	0,153	<b>878 210 200</b>	100
Труба 25 бухта 50 м	25	3,5	20	0,238	<b>878 110 300</b>	50
Труба 25 штанга 4 м	25	3,5	20	0,238	<b>878 210 300</b>	60
Труба 32 бухта 25 м	32	4,4	25	0,382	<b>878 110 400</b>	25
Труба 32 штанга 4 м	32	4,4	25	0,382	<b>878 210 400</b>	40

### Труба Nanoflex для поверхностного отопления

Гибкая универсальная труба с покрытием из нержавеющей стали обладающая 100% непроницаемостью кислорода и сопротивлением ультрафиолетовым излучениям, сшитый полиэтилен PE-MDX по DIN 16894, класс применения 4 DIN 4724, размерный класс С по DIN 4724, труба 17 соединяется никелированной гильзой 16, труба 14 соединяется гильзой цвета латуни.

Цвет: стальной

### НОВИНКА



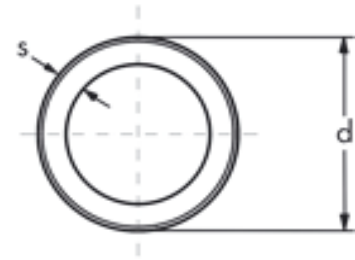
#### Размеры бухт

Размер	Нар. диам. (мм)	Внутр. диам. (мм)	Шир. (мм)
14x2, 240 м	800	540	190
14x2, 600 м	800	480	400
17x2, 120 м	800	550	158
17x2, 240 м	800	480	245
17x2, 600 м	850	550	541

Наименование	d	s	Вес	Арт.№.	Уп.ед.
	мм	мм	кг/м		
Труба 14 бухта 240 м	14	2	0,086	<b>878 111 231</b>	240
Труба 14 бухта 600 м	14	2	0,086	<b>878 111 232</b>	600
Труба 17 бухта 120 м	17	2	0,104	<b>878 111 250</b>	120
Труба 17 бухта 240 м	17	2	0,104	<b>878 111 251</b>	240
Труба 17 бухта 600 м	17	2	0,104	<b>878 111 252</b>	600

## Стабильная труба

многослойная труба **PRINETO**, соответствует требованиям DVGW (Германское объединение газовой и водной отраслей)- рабочий лист W 542, основная труба из сшитого полиэтилена PE-X по DIN 16892/ 16893, ряд 3.2, алюминиевая фольга сваренная лазером в стык, защитный слой их полиэтилена, кислородная непроницаемость по DIN 4726, класс применения 1, 4 и 5 по DIN EN ISO 15875-1, ÖVGW и др, соединяется никелированной гильзой.  
Цвет: белый

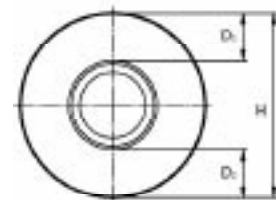


Наименование	d мм	s мм	DN	Вес кг/м	Арт.№.	Уп.ед.
Труба 14 стабильная в бухте	14	2,0	10	0,126	<b>878 520 080</b>	100
4 м штанга	14	2,0	10	0,126	<b>878 520 080</b>	100
Труба 16 стабильная в бухте	17	2,8	12	0,144	<b>878 620 100</b>	120
4 м штанга	17	2,8	12	0,144	<b>878 620 100</b>	120
Труба 20 стабильная в бухте	21	3,4	15	0,211	<b>878 520 200</b>	100
4 м штанга	21	3,4	15	0,211	<b>878 620 200</b>	80
Труба 25 стабильная в бухте	26	4,0	20	0,308	<b>878 520 300</b>	50
4 м штанга	26	4,0	20	0,308	<b>878 520 300</b>	50
Труба 32 стабильная 4 м штанга	33	4,9	25	0,477	<b>878 620 400</b>	36
Труба 40 стабильная 4 м штанга	42	4,5	32	1,680	<b>878 620 500</b>	20
Труба 50 стабильная 4 м штанга	52	5,6	40	0,960	<b>878 620 600</b>	12
Труба 63 стабильная 4 м штанга	63	6,0	50	1,302	<b>878 620 700</b>	4

**НОВИНКА**

## Стабильная труба, с центральной теплоизоляцией

многослойная труба **PRINETO**, изолированная по EnEV, соответствует требованиям DVGW (Германское объединение газовой и водной отраслей)- рабочий лист W 542, основная труба из сшитого полиэтилена PE-X по DIN 16892/ 16893, ряд 3.2, алюминиевая фольга сваренная лазером в стык, защитный слой их полиэтилена, кислородная непроницаемость по DIN 4726, класс применения 1, 4 и 5 по DIN EN ISO 15875-1, ÖVGW и др, соединяется никелированной гильзой, втянута в изоляцию из вспененного полиэтилена с закрытыми порами (WLG 40) с прочной наружной оболочкой.  
Цвет трубы: белый,  
Цвет изоляции: синий



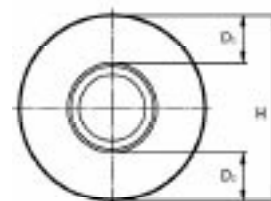
Наименование	Размер	Арт.№.	Уп.ед.
Стабильная труба с теплоизоляцией 5 мм	17	<b>878 528 105</b>	350
Стабильная труба с теплоизоляцией 5 мм	21	<b>878 528 205</b>	250
Стабильная труба с теплоизоляцией 5 мм	26	<b>878 528 305</b>	50

## Стабильная труба, с центрической теплоизоляцией

многослойная труба **PRINETO**, изолированная по EnEV, соответствует требованиям DVGW (Германское объединение газовой и водной отраслей)- рабочий лист W 542, основная труба из сшитого полиэтилена PE-X по DIN 16892/ 16893, ряд 3.2, алюминиевая фольга сваренная лазером в стык, защитный слой их полиэтилена, кислородная непроницаемость по DIN 4726, класс применения 1, 4 и 5 по DIN EN ISO 15875-1, ÖVGW и др, соединяется никелированной гильзой, втянута в изоляцию из вспененного полиэтилена с закрытыми порами (WLG 40) с прочной наружной оболочкой.

Цвет трубы: белый,

Цвет изоляции: красный



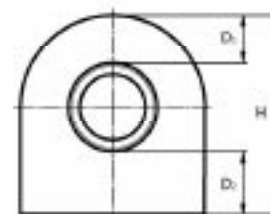
Наименование	Размер	Арт.№.	Уп.ед.
Стабильная труба с теплоизоляцией 9 мм	17	<b>878 528 109</b>	350
Стабильная труба с теплоизоляцией 9 мм	21	<b>878 528 209</b>	250
Стабильная труба с теплоизоляцией 9 мм	26	<b>878 528 309</b>	50

## Стабильная труба, с теплоизоляцией

Стабильная труба, с эксцентрической теплоизоляцией многослойная труба **PRINETO**, изолированная по EnEV, соответствует требованиям DVGW (Германское объединение газовой и водной отраслей)- рабочий лист W 542, основная труба из сшитого полиэтилена PE-X по DIN 16892/ 16893, ряд 3.2, алюминиевая фольга сваренная лазером в стык, защитный слой их полиэтилена, кислородная непроницаемость по DIN 4726, класс применения 1, 4 и 5 по DIN EN ISO 15875-1, ÖVGW и др, соединяется никелированной гильзой, втянута в изоляцию из вспененного полиэтилена с закрытыми порами (WLG 40) с прочной наружной оболочкой.

Цвет трубы: белый,

Цвет изоляции: синий



Наименование	H	d	s	DN	Вес	Арт.№.	Уп.ед.
	мм	мм	мм		кг/м		
Труба стабильная 16 изолированная, 50%	39	17	2,7	12	0,210	<b>878 528 150</b>	50
Труба стабильная 20 изолированная, 50%	43	21	3,3	15	0,270	<b>878 528 250</b>	50
Труба стабильная 16 изолированная, 100%	52	17	2,7	12	0,250	<b>878 528 100</b>	50
Труба стабильная 20 изолированная, 100%	56	21	3,3	15	0,400	<b>878 528 200</b>	50

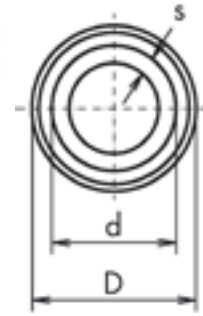
## Труба PE-X для водоснабжения, в гофре

Внутренняя (водопроводная) труба **PRINETO**:  
из сшитого полиэтилена PE-X по DIN 16892/  
16893, ряд 3.2, соответствует требованиям  
DVGW (Германское объединение газовой  
и водной отраслей)- рабочий лист W 544,  
класс применения 1 по DIN EN ISO 15875-1,  
ÖVGW и др, соединяется гильзой цвета латуни.

Цвет: чёрный,

Наружная труба: гофрированная труба  
20/24 из полиэтилена PE

Цвет: чёрный

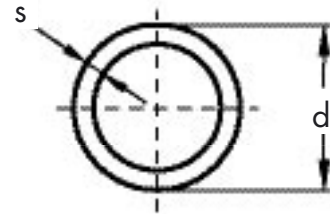


Наименование	D мм	d мм	s мм	DN	Вес кг/м	Арт.№.	Уп.ед.
Труба в гофре 16	25	16	2,2	12	0,173	<b>878 619 100</b>	50
Труба в гофре 20	29	20	2,8	15	0,245	<b>878 619 200</b>	50

## Труба PE-X для водоснабжения

из сшитого полиэтилена PE-X по DIN 16892/  
16893, ряд 3.2, соответствует требованиям  
DVGW (Германское объединение газовой  
и водной отраслей)- рабочий лист W 544,  
класс применения 1 по DIN EN ISO 15875-1,  
ÖVGW и др, соединяется гильзой цвета  
латуни.

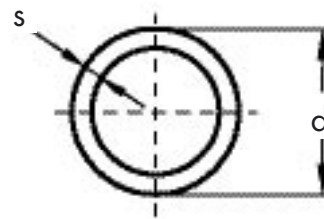
Цвет: чёрный



Наименование	d мм	s мм	DN	Вес кг/м	Арт.№.	Уп.ед.
Труба 16 в бухте	16	2,2	12	0,098	<b>878 510 100</b>	100
4 м штанга					<b>878 610 100</b>	160
Труба 20 в бухте	20	2,8	15	0,153	<b>878 510 200</b>	100
4 м штанга					<b>878 610 200</b>	100
Труба 25 в бухте	25	3,5	20	0,238	<b>878 510 300</b>	50
4 м штанга					<b>878 610 300</b>	60
Труба 32 в бухте	32	4,4	25	0,382	<b>878 510 400</b>	25
4 м штанга					<b>878 610 400</b>	40

## Труба PE-X для отопления

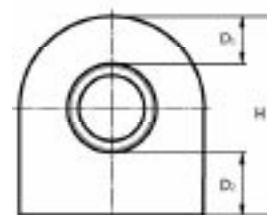
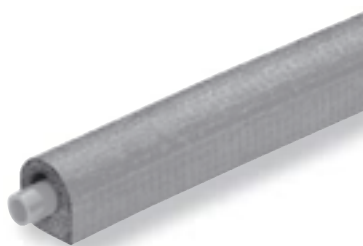
из сшитого полиэтилена PE-X по DIN 16892/ 16893, ряд 3.2, покрыта кислородонепроницаемым слоем EVOH (этилвиниловый спирт) по DIN 4726, класс применения 4 и 5 по DIN EN ISO 15875-1, соединяется гильзой цвета латуни.  
Цвет: красный



Наименование	d мм	s мм	DN	Вес кг/м	Арт.№.	Уп.ед.
Труба 16 для отопления в бухте	16	2,2	12	0,098	<b>878 310 100</b>	120
4 м штанга					<b>878 410 100</b>	160
Труба для отопления 20 в бухте	20	2,8	15	0,153	<b>878 310 200</b>	120
4 м штанга					<b>878 410 200</b>	100
Труба для отопления 25	25	3,5	20	0,238	<b>878 310 300</b>	50
4 м штанга					<b>878 410 300</b>	60
Труба для отопления 32	32	4,4	25	0,382	<b>878 310 400</b>	25
4 м штанга					<b>878 410 400</b>	40

## Труба PE-X для отопления, с эксцентрической теплоизоляцией

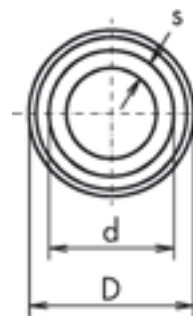
труба для отопления **PRINETO**, изолированная по EnEV, из сшитого полиэтилена PE-X по DIN 16892/ 16893, ряд 3.2, из сшитого полиэтилена PE-X по DIN 16892/ 16893, ряд 3.2, покрыта кислородонепроницаемым слоем EVOH (этилвиниловый спирт) по DIN 4726, класс применения 4 и 5 по DIN EN ISO 15875-1, соединяется гильзой цвета латуни, втянута в изоляцию из вспененного полиэтилена с закрытыми порами (WLG 40) с прочной наружной оболочкой.  
Цвет трубы: красный,  
Цвет изоляции: синий



Наименование	d мм	s мм	DN	Вес кг/м	Арт.№.	Уп.ед.
Труба 16 для отопления, изолированная, 50%	16	2,2	12	0,160	<b>878 318 150</b>	50
Труба 20 для отопления, изолированная, 50%	20	2,8	15	0,215	<b>878 318 250</b>	50
Труба 16 для отопления, изолированная, 100%	16	2,2	12	0,195	<b>878 318 100</b>	50
Труба 20 для отопления, изолированная, 100%	20	2,8	15	0,320	<b>878 318 200</b>	50

## Труба PE-X для отопления, в гофре

Внутренняя (для теплоносителя) труба **PRINETO**: из сшитого полиэтилена PE-X по DIN 16892/ 16893, ряд 3.2, покрыта кислородонепроницаемым слоем EVOH (этилвиниловый спирт) по DIN 4726, класс применения 4 и 5 по DIN EN ISO 15875-1, соединяется гильзой цвета латуни.  
Цвет трубы: красный,  
Наружная труба: гофрированная труба 20/24 из полиэтилена PE  
Цвет: чёрный

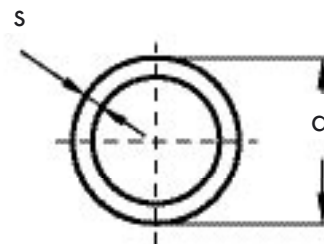


Наименование	D мм	d мм	s мм	DN	Вес кг/м	Арт.№.	Уп.ед.
Труба в гофре 16	25	16	2,2	12	0,173	<b>878 319 100</b>	50
Труба в гофре 20	29	20	2,8	15	0,245	<b>878 319 200</b>	50

## Труба поверхностного отопления

**PRINETO** из сшитого полиэтилена PE-X по DIN 16892, покрыта кислородонепроницаемым слоем EVOH (этилвиниловый спирт) по DIN 4726, класс применения 4 по DIN EN ISO 15875-1, размерный класс С по DIN EN ISO 15875-2, труба 17 соединяется никелированной гильзой 16.

Цвет: стальной



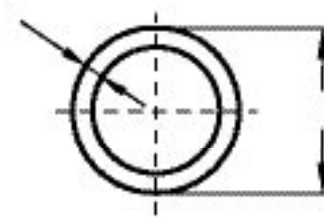
### Размеры бухт

Размер	Нар. диам. (мм)	Внутр. диам. (мм)	Шир. (мм)
17x2, 120 м	800	550	158
17x2, 240 м	800	480	245
17x2, 600 м	850	550	541

Наименование	d мм	s мм	DN	Вес кг/м	Арт.№.	Уп.ед.
Труба 17 в бухте 120 м	17	2	13	0,104	<b>878 311 150</b>	120
Труба 17 в бухте 240 м	17	2	13	0,104	<b>878 311 151</b>	240
Труба 17 в бухте 600 м	17	2	13	0,104	<b>878 311 152</b>	600

## Труба поверхностного отопления

Гибкая универсальная труба **PRINETO** из сшитого полиэтилена PE-MDX по DIN 16894, покрыта кислородонепроницаемым слоем EVOH (этилвиниловый спирт) по DIN 4724, класс применения 4 по DIN 4724, размерный класс С по DIN 4724, трубы 14, 20, 25 соединяются гильзами цвета латуни, труба 17 соединяется никелированной гильзой 16.



### Размеры бухт

Размер	Нар. диам. (мм)	Внутр. диам. (мм)	Шир. (мм)
14x2, 240 м	800	540	190
14x2, 600 м	800	480	400
17x2, 120 м	800	550	158
17x2, 240 м	800	480	245
17x2, 600 м	850	550	541
20x2, 240 м	860	450	246
25x2,3, 240 м	840	480	560

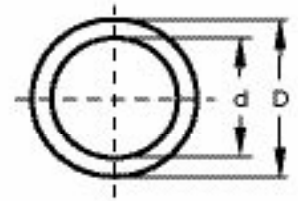
Наименование	d мм	s мм	DN	Вес кг/м	Арт.№.	Уп.ед.
Труба 14 PE-MDX	14	2,0	10	0,095	<b>878 311 231</b>	240
Труба 14 PE-MDX	14	2,0	10	0,095	<b>878 311 232</b>	600
Труба 17 PE-MDX	17	2,0	13	0,104	<b>878 311 250</b>	120
Труба 17 PE-MDX	17	2,0	13	0,104	<b>878 311 251</b>	240
Труба 17 PE-MDX	17	2,0	13	0,104	<b>878 311 252</b>	600
Труба 20 PE-MDX	20	2,0	16	0,125	<b>878 311 171</b>	240
Труба 25 PE-MDX	25	2,3	20,4	0,177	<b>878 311 181</b>	240

**НОВИНКА**

## Труба гофрированная

защитная труба для труб PE-X,  
полиэтилен, в бухте

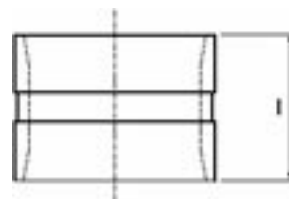
Цвет: чёрный



Наименование	Размеры	Арт.№.	Уп.ед.
Труба гофрированная 16/17	25	<b>878 317 100</b>	50
Труба гофрированная 20	29	<b>878 317 200</b>	50

## Гильза для трубы PE-X

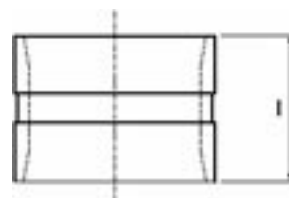
предназначена для запрессовки PE-X труб **PRINETO**, надвигается любой стороной, для труб водоснабжения, отопления и NANOFLEX.  
Материал: термически отпущенная латунь.  
Поверхность: латунь



Наименование	l мм	Вес кг/шт	Арт.№.	Уп.ед.
Гильза PE-X 16	15	0,012	<b>878 530 100</b>	100
Гильза PE-X 20	18	0,020	<b>878 530 200</b>	100
Гильза PE-X 25	22	0,030	<b>878 530 300</b>	100
Гильза PE-X 32	27	0,054	<b>878 530 400</b>	50

## Гильза для стабильной трубы

предназначена для запрессовки стабильных труб **PRINETO**, надвигается любой стороной.  
Материал: термически отпущенная латунь.  
Поверхность: никелирована

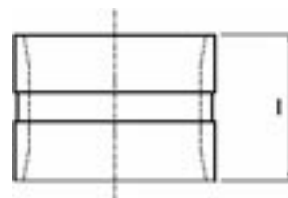


Наименование	l мм	Вес кг/шт	Арт.№.	Уп.ед.
Гильза стабиль 16	15	0,014	<b>878 539 100</b>	100
Гильза стабиль 20	18	0,022	<b>878 539 200</b>	100
Гильза стабиль 25	22	0,040	<b>878 539 300</b>	100
Гильза стабиль 32	27	0,060	<b>878 539 400</b>	50
Гильза стабиль 40	32	0,092	<b>878 539 500</b>	10
Гильза стабиль 50	36	0,136	<b>878 539 600</b>	10
Гильза стабиль 63	39	0,293	<b>878 539 700</b>	10

**НОВИНКА**

## Гильза для труб поверхностного отопления

предназначена для запрессовки, надвигается любой стороной, для труб поверхностного отопления.  
Материал: термически отпущенная латунь.  
Для трубы 17x2,0.  
Поверхность: никелирована.  
Для труб 14x2,0, 20x2,5, 25x2,3  
Поверхность: латунь



Наименование	l мм	Вес кг/шт	Арт. №.	Уп. ед.
Гильза 14	15	0,010	<b>878 530 090</b>	100
Гильза 14	15	0,010	<b>878 530 091</b>	25
Гильза стабиль 16/17x2,0	18	0,012	<b>878 539 100</b>	100
Гильза PE-X 20x2,8/2,0	22	0,018	<b>878 530 200</b>	100
Гильза PE-X 25x3,5/2,3	27	0,030	<b>878 530 300</b>	50