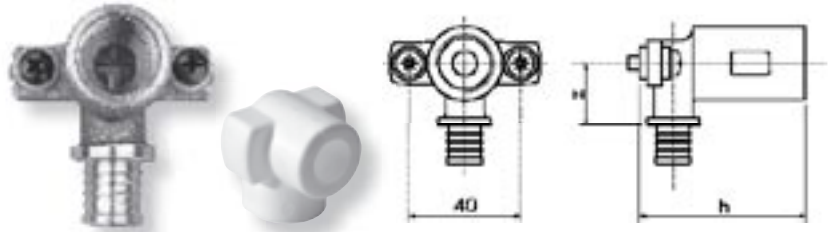


Система для водоснабжения

Угольник установочный

В комплекте: винт М5 с полукруглой головкой и крестообразным шлицем, звукоизолирующая прокладка для монтажа на кронштейне.

Материал корпуса: стойкая к обесцинкованию латунь

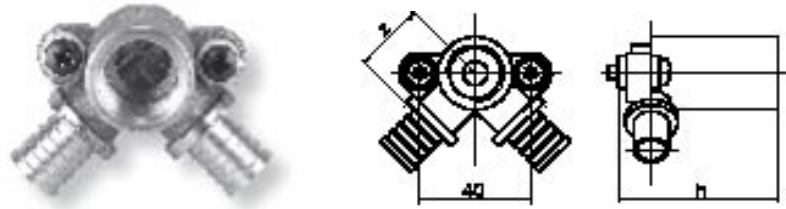


Наименование	Z мм	h мм	Вес кг/шт	Арт.№.	Уп.ед.
Угольник 16-Rp 1/2"	29	54	0,174	878 650 070	10
Угольник 20-Rp 1/2"	30	54	0,174	878 650 080	10
Угольник 20-Rp 3/4"	27	43	0,186	878 650 090	10
Угольник 25-Rp 3/4"	28	48	0,222	878 650 100	10
Угольник 16-Rp 1/2", короткий	29	44	0,150	878 650 071	10
Угольник 20-Rp 1/2", короткий	30	45	0,152	878 650 081	10
Чехол для угольника				878 659 030	2

Угольник установочный проходной

В комплекте: винт М5 с полукруглой головкой и крестообразным шлицем, звукоизолирующая прокладка для монтажа на кронштейне.

Материал корпуса: стойкая к обесцинкованию латунь

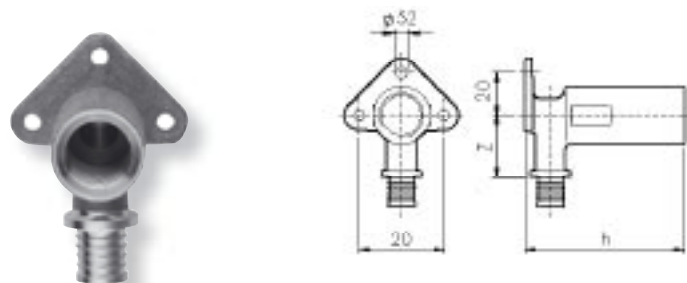


Наименование	Z мм	h мм	Вес кг/шт	Арт.№.	Уп.ед.
Угольник проходной 16-Rp 1/2"	24	57	0,2	878 650 110	10
Угольник проходной 20-Rp 1/2"	25	57	0,2	878 650 120	10

Угольник для открытого монтажа

Уголок предназначен для трёхточечного крепления без кронштейна.

Материал корпуса: стойкая к обесцинкованию латунь

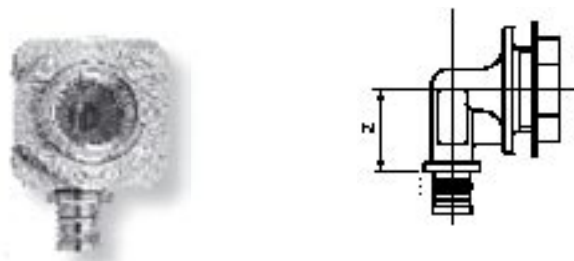


Наименование	Z мм	h мм	Вес кг/шт	Арт.№.	Уп.ед.
Угольник 16-Rp 1/2"	29	75	0,218	878 650 160	10
Угольник 20-Rp 1/2"	30	75	0,228	878 650 170	10
Угольник 25-Rp 3/4"	28,5	61	0,258	878 650 180	10

Угольник для подключения скрытого смывного бачка

В комплекте: специальная гайка для облегчения монтажа скрытого смывного бачка.

Материал корпуса: стойкая к обесцинкованию латунь

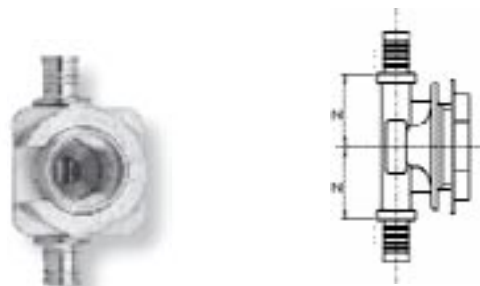


Наименование	Z мм	Вес кг/шт	Арт.№.	Уп.ед.
Угольник UP-S 16-Rp 1/2"	25	0,165	878 650 130	10

Тройник для подключения скрытого смывного бачка

В комплекте: специальная гайка для облегчения монтажа скрытого смывного бачка.

Материал корпуса: стойкая к обесцинкованию латунь

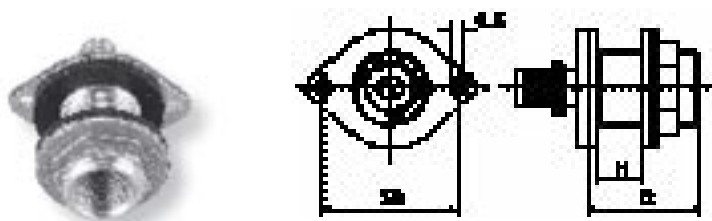


Наименование	Z1 мм	Z3 мм	Вес кг/шт	Арт.№.	Уп.ед.
Тройник UP-S 16-Rp 1/2"	24,5	24,5	0,190	878 650 140	10

Проходной фитинг с фланцем

Предназначен для гипсокартонных и древесностружечных плит, в комплекте содержатся две изолирующие шайбы, шайба и шестигранная гайка с фланцем, наружная резьба M28.

Материал корпуса: стойкая к обесцинкованию латунь

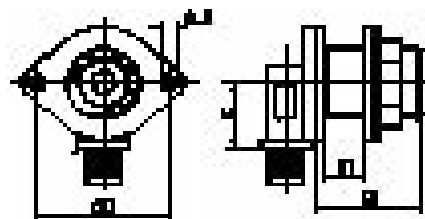


Наименование	I1 мм	I2 мм	Вес кг/шт	Арт.№.	Уп.ед.
Проходной фитинг с фланцем 16-Rp 1/2" UP-S	25,5	41	0,166	878 650 010	10

Угольник с фланцем

Предназначен для гипсокартонных и древесностружечных плит, в комплекте содержатся две изолирующие шайбы, шайба и шестигранная гайка с фланцем, наружная резьба M28

Материал корпуса: стойкая к обесцинкованию латунь

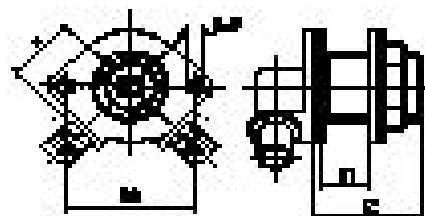


Наименование	Z мм	I1 мм	I2 мм	Вес кг/шт	Арт.№.	Уп.ед.
Угольник с фланцем 16-Rp 1/2" UP-S	26	25,5	41	0,184	878 650 020	10
Угольник с фланцем 20-Rp 1/2" UP-S	26,5	25,5	41	0,214	878 650 030	10

Проходной угольник с фланцем

Предназначен для гипсокартонных и древесностружечных плит, в комплекте содержатся две изолирующие шайбы, шайба и шестигранная гайка с фланцем, наружная резьба M28.

Материал корпуса: стойкая к обесцинкованию латунь

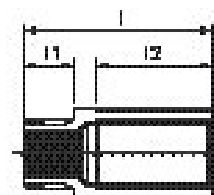


Наименование	Z мм	I1 мм	I2 мм	Вес кг/шт	Арт.№.	Уп.ед.
Угольник с фланцем 16-Rp 1/2" UP-S проходной	27	25,5	41	0,264	878 650 040	5
Угольник с фланцем 20-Rp 1/2" UP-S проходной	27	25,5	41	0,276	878 650 050	5

Удлинитель

для угольников и проходных фитингов с фланцами R-Rp 1/2", имеет наружную резьбу M28 для шестигранных гаек с фланцем.

Материал корпуса: стойкая к обесцинкованию латунь



Наименование	I мм	I1 мм	I2 мм	Вес кг/шт	Арт.№.	Уп.ед.
Удлинитель R/Rp 1/2" x AG x 42	57	15	35	0,120	878 641 251	5
Удлинитель R/Rp 1/2" x AG x 75	90	15	45	0,207	878 641 252	5

Предохранитель от прокручивания

для угольников и проходных фитингов с фланцами.

Материал: оцинкованная сталь, жёлто хромированная



Наименование	Вес кг/шт	Арт.№.	Уп.ед.
Предохранитель от прокручивания	0,030	878 650 019	10

Шестигранная гайка

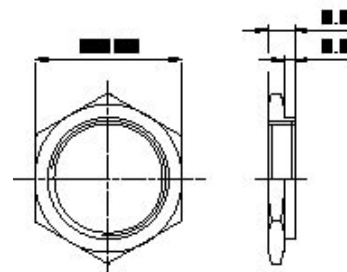
Шестигранная гайка **PRINETO** М 28х1,5, плоская.

Дополнение для проходного фитинга при небольшой толщине отделочной плитки.

Резьба М 28х1,5, SW 36

Материал: Латунь

НОВИНКА



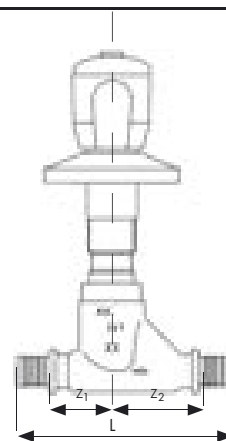
Наименование	Вес кг/шт	Арт.№.	Уп.ед.
Шестигранная гайка	0,034	878 650 014	1

Вентиль для скрытого монтажа **НОВИНКА**

прямой вентиль **PRINETO** с корпусом для непосредственного соединения с трубами **PRINETO** без переходных фитингов, для применения в качестве запорной арматуры в системах водоснабжения и отопления, с заменяемым кран буксой, класса PN 10 (10 бар при 20 °С), допущен DVGW.

Материал основного корпуса: стойкая к обесцинкованию латунь.

Материал кран буксы: латунь, нержавеющая сталь, EPDM.



Наименование	z ₁	z ₂	L	Вес кг/шт	Арт.№.	Уп.ед.
			мм			
Вентиль 16	30	35	0,094	0,630	878 680 310	1
Вентиль 20	32,5	45	0,111	0,636	878 680 320	1
Вентиль 25	32,5	45	0,119	0,658	878 680 330	1
Розетка, хром	-	-	-	0,022	878 680 034	1

Удлинитель для вентиля

Размер удлинения от 0 до 80 мм. или от 0 до 50 мм.

зубцы ходового винта подходят для готовых комплектов других производителей (Hansa, Grohe и т. д.), состоит из удлинителя ходового винта 100 мм., наружного удлинителя 110 мм. или 80 мм.

насадка с винтом.

Цвет: белый.

Материал: Полипропилен, латунь.

НОВИНКА



Наименование	Вес кг/шт	Арт. No.	Уп. ед.
Удлинитель 80	0,080	878 680 032	1
Удлинитель 50	0,074	878 680 033	1

Ручка латунная хромированная

Ручка **PRINETO** латунная, хромированная, тяжёлого исполнения с серой крышкой, прикручивается к латунному винту удлинителя.

Материал: хромированная латунь



Наименование	Вес кг/шт	Арт. No.	Уп. ед.
Ручка хромированная	0,184	878 680 035	1

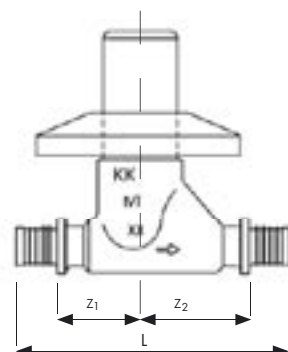
Вентиль для скрытого монтажа в общественных зданиях

прямой вентиль **PRINETO** с корпусом для непосредственного соединения с трубами **PRINETO** без переходных фитингов, для применения в качестве запорной арматуры в системах водоснабжения и отопления, с заменяемым кран буксой, класса PN 10 (10 бар при 20 °С), допущен DVGW.

Материал основного корпуса: стойкая к обесцинкованию латунь.

Материал кран буксы: латунь, нержавеющая сталь, EPDM.

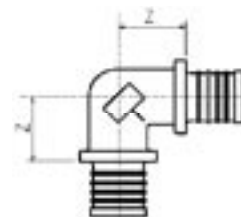
НОВИНКА



Наименование	z ₁ мм	z ₂ мм	L мм	Вес кг/шт	Арт.№.	Уп.ед.
Вентиль 16 ВМ	30	35	94	0,326	878 680 311	1
Вентиль 20 ВМ	32,5	45	111	0,431	878 680 321	1
Вентиль 25 ВМ	32,5	45	119	0,448	878 680 331	1
Удлинитель				0,120	878 680 037	1

Угольник

Материал корпуса: стойкая к обесцинкованию латунь

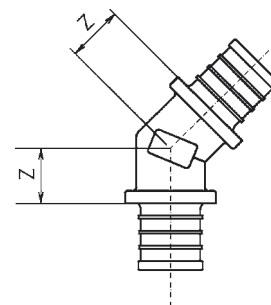


Наименование	Z мм	Вес кг/шт	Арт.№.	Уп.ед.
Угольник 16	18	0,046	878 674 110	10
Угольник 20	21	0,076	878 674 220	10
Угольник 25	25,5	0,136	878 674 330	10
Угольник 32	30	0,232	878 674 440	5
Угольник 40	45	0,448	878 674 550	1
Угольник 50	50	0,706	878 674 660	1
Угольник 63	58,5	1,159	878 674 770	1

НОВИНКА

Угольник - 45°

Материал корпуса: стойкая
к обесцинкованию латунь

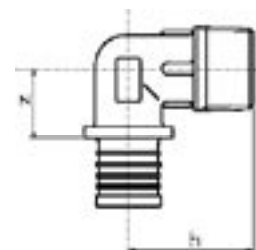


Наименование	Z мм	Вес кг/шт	Арт.№.	Уп.ед.
Угольник 45°-16	18	0,048	878 675 110	10
Угольник 45°-20	17	0,070	878 675 220	10
Угольник 45°-25	18	0,114	878 675 330	10
Угольник 45°-32	18	0,182	878 675 440	5
Угольник 45°-40	24	0,352	878 675 550	1
Угольник 45°-50	30	0,554	878 675 660	1
Угольник 45°-63	35,5	0,902	878 675 770	1

НОВИНКА

Угольник комбинированный с наружной резьбой

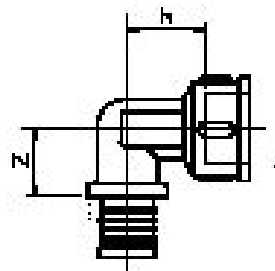
Материал корпуса: стойкая
к обесцинкованию латунь



Наименование	Z мм	H мм	Вес кг/шт	Арт.№.	Уп.ед.
Угольник комбинированный 16-R 1/2"	18	34	0,068	878 674 150	10
Угольник комбинированный 20-R 1/2"	20	36,5	0,086	878 674 250	10
Угольник комбинированный 20-R 3/4"	20	38	0,102	878 674 260	10
Угольник комбинированный 25-R 3/4"	23	41	0,142	878 674 360	10
Угольник комбинированный 32-R 3/4"	26	50	0,230	878 674 460	5
Угольник комбинированный 32-R 1"	26,5	52	0,252	878 674 470	5
Угольник комбинированный 40-R 1 1/4"	39,5	63	0,225	878 674 580	1
Угольник комбинированный 50-R 1 1/4"	43	70	0,225	878 674 680	1

Угольник комбинированный с внутренней резьбой

Материал корпуса: стойкая к обесцинкованию латунь



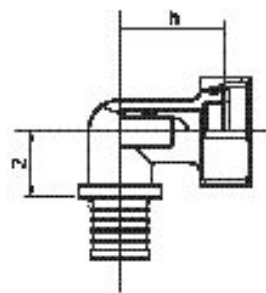
НОВИНКА

Наименование	Z мм	H мм	Вес кг/шт	Арт.№.	Уп.ед.
Угольник комбинированный 16-Rp 1/2"	17	21	0,082	878 672 150	10
Угольник комбинированный 16-Rp 3/4"	17	21	0,082	878 672 160	10
Угольник комбинированный 20-Rp 1/2"	19	22,5	0,102	878 672 250	10
Угольник комбинированный 20-Rp 3/4"	19	25	0,126	878 672 260	10
Угольник комбинированный 25-Rp 3/4"	22,5	27,5	0,170	878 672 360	10
Угольник комбинированный 32-Rp 3/4"	25,5	30	0,220	878 672 460	5
Угольник комбинированный 32-Rp 1"	25,5	32	0,268	878 672 470	5

Угольник комбинированный с накидной гайкой

и плоской прокладкой в соответствии с рекомендацией KTW.

Материал корпуса: стойкая к обесцинкованию латунь

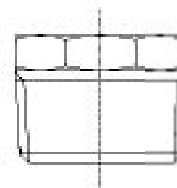


Наименование	Z мм	H мм	Вес кг/шт	Арт.№.	Уп.ед.
Угольник комбинированный 20-G 3/4"	21,5	32	0,98	878 673 260	5
Угольник комбинированный 25-G 1"	22	32,5	0,118	878 673 370	5
Угольник комбинированный 32-G 1 1/2"	25	45	0,338	878 673 490	5

Переходная муфта

для перехода с внутренней резьбы на внутреннюю резьбу.

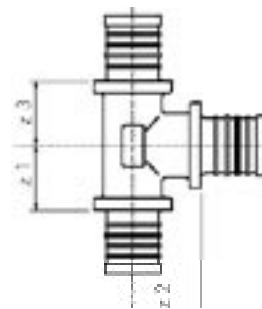
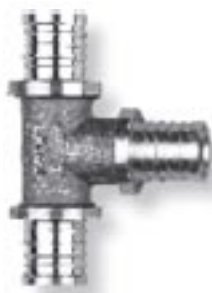
Материал: бронза



Наименование	Вес кг/шт	Арт.№.	Уп.ед.
Переходная муфта R 1"-Rp 3/4"	0,076	878 386 091	1
Переходная муфта R 1 1/4"-Rp 1"	0,142	878 386 090	1

Тройник

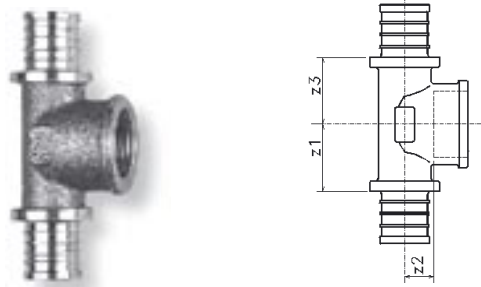
Материал корпуса: стойкая
к обесцинкованию латунь



Наименование	Z1	Z2	Z3	Вес	Арт.№.	Уп.ед.
	мм	мм	мм	кг/шт		
T 16	16	18,5	16	0,062	878 660 111	10
T 16-20-16	17,5	19	17,5	0,078	878 660 121	10
T 16-25-16	23	21	23	0,108	878 660 131	10
T 20-16-16	16,5	21,5	21,5	0,076	878 660 211	10
T 20-16-20	16,5	20	16,5	0,086	878 660 212	10
T 20-20-16	18	21	16,5	0,092	878 660 221	10
T 20	18	21	18	0,098	878 660 222	10
T 20-25-20	20,5	22	20,5	0,124	878 660 232	10
T 25-16-16	18	24	17,5	0,106	878 660 311	10
T 25-16-20	18	24	24,5	0,144	878 660 312	10
T 25-16-25	17,5	24,5	19	0,130	878 660 313	10
T 25-20-16	20	24	17	0,122	878 660 321	10
T 25-20-20	19	25	18	0,126	878 660 322	10
T 25-20-25	19	25	21	0,148	878 660 323	10
T 25-25-16	22	25	17	0,150	878 660 331	10
T 25-25-20	22	25	18	0,158	878 660 332	10
T 25	21,5	25,5	20	0,170	878 660 333	10
T 25-32-25	24	26	24	0,220	878 660 343	5
T 32-16-32	18	28,5	19,5	0,198	878 660 414	5
T 32-20-32	19,5	29	22	0,218	878 660 424	5
T 32-20-25	21	29	19,5	0,195	878 660 423	5
T 32-25-20	23,5	30	20,5	0,208	878 660 432	5
T 32-25-25	22	29,5	17,5	0,224	878 660 433	5
T 32-25-32	22	29,5	21,5	0,256	878 660 434	5
T 32	24,5	30	18	0,294	878 660 444	5
T 40-32-32	31	40	26	0,426	878 660 544	1
T 40-32-40	31	38	31	0,478	878 660 545	1
T 40-16-40	28	34,5	28	0,395	878 660 515	1
T 40-20-40	28	35	28	0,410	878 660 525	1
НОВИНКА T 40-25-40	29	33,5	29	0,468	878 660 535	1
T 40	37	43	37	0,634	878 660 555	1
T 50-16-50	30	40,5	30	0,584	878 660 616	1
T 50-20-50	30	41	30	0,594	878 660 626	1
НОВИНКА T 50-25-50	31,5	39,5	31,5	0,610	878 660 636	1
НОВИНКА T 50-32-50	35,5	40,5	35,5	0,690	878 660 646	1
T 50-40-40	40	48	36	0,726	878 660 655	1
T 50-40-50	40	48	40	0,794	878 660 656	1
T 50	45	50	45	0,918	878 660 666	1
НОВИНКА T 63-50-50	57,5	55,5	53,5	1,112	878 660 766	1
НОВИНКА T 63-50-63	51,5	57,5	51,5	1,286	878 660 767	1
НОВИНКА T 63	51,5	58,5	51,5	1,390	878 660 777	1

Тройник с внутренней резьбой

Материал корпуса: стойкая к обесцинкованию латунь



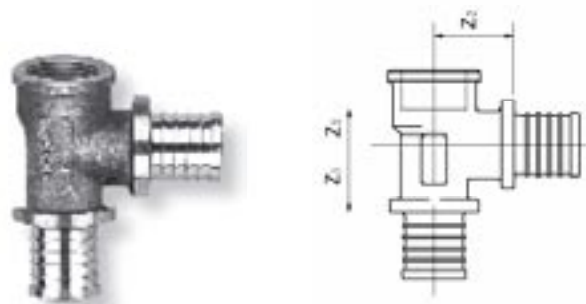
Наименование	Z1 мм	Z2 мм	Z3 мм	Вес кг/шт	Арт.№.	Уп.ед.
T 16 Rp 1/2"-16	23	9	23	0,090	878 662 151	5
T 20 Rp 1/2"-20	24	10	23	0,118	878 662 252	5
T 20 Rp 3/4"-20	26	10	26	0,142	878 662 262	5
T 25 Rp 1/2"-25	26	11	26	0,172	878 662 353	5
T 25 Rp 3/4"-25	27	10,5	27	0,196	878 662 363	5
T 25 Rp 1"-25	32	10	32	0,240	878 662 373	5
T 32 Rp 3/4"-32	27,5	14,5	27,5	0,320	878 662 464	5
T 32 Rp 1/2"-32	26	13	26	0,248	878 662 454	5
T 32 Rp 1"-32	31,5	12	31,5	0,338	878 662 474	5
T 40 Rp 3/4"-40	34	20	34	0,540	878 662 595	1
T 40 Rp 1 1/4"-40	43	20	43	0,654	878 662 585	1
T 50 Rp 1"-50	41	21	41	0,724	878 662 696	1
T 50 Rp 1 1/4"-50	48	21	48	0,862	878 662 686	1
T 63 Rp 3/4"-63	39	46	39	0,944	878 662 767	1
T 63 Rp 1 1/4"-63	48	49,5	48	1,425	878 662 787	1

**НОВИНКА
НОВИНКА**

Тройник с внутренней резьбой с торца

Тройник с внутренней резьбой с торца применяется для разделения или соединения потоков или как угольник для монтажа воздушного клапана, сливного крана.
Материал: стойкая к обесцинкованию латунь

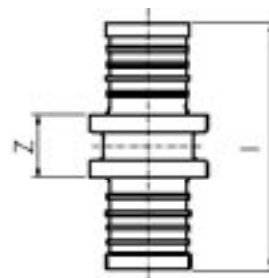
НОВИНКА



Наименование	Z1 мм	Z2 мм	Z3 мм	Вес кг/шт	Арт.№.	Уп.ед.
T 25 Rp 1/2"-25	22	25,5	11	0,180	878 662 335	5
T 32 Rp 1/2"-32	31	31	14	0,250	878 662 445	5

Соединительная муфта

Материал корпуса: стойкая
к обесцинкованию латунь

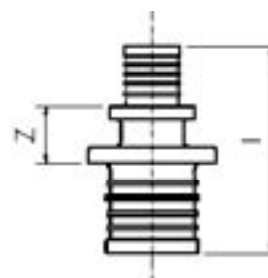


Наименование	Z мм	l мм	Вес кг/шт	Арт.№.	Уп.ед.
Соединительная муфта 16	12	40	0,028	878 640 110	10
Соединительная муфта 20	13	47	0,046	878 640 220	10
Соединительная муфта 25	15	57	0,079	878 640 330	10
Соединительная муфта 32	16	68	0,130	878 640 440	5
Соединительная муфта 40	27	90	0,274	878 640 550	1
Соединительная муфта 50	32	100	0,408	878 640 660	1
Соединительная муфта 63	34	105	0,656	878 640 770	1

НОВИНКА

Переходная соединительная муфта

Материал корпуса: стойкая
к обесцинкованию латунь



Наименование	Z мм	l мм	Вес кг/шт	Арт.№.	Уп.ед.
Переходная муфта 20-16	12	44	0,038	878 640 210	10
Переходная муфта 25-16	13	49	0,054	878 640 310	10
Переходная муфта 25-20	13,5	52	0,064	878 640 320	10
Переходная муфта 32-25	14,5	62	0,108	878 640 430	5
Переходная муфта 40-32	23	80	0,222	878 640 540	1
Переходная муфта 50-40	29	94	0,346	878 640 650	1
Переходная муфта 63-50	33	102	0,535	878 640 760	1

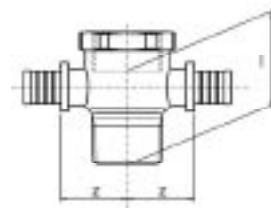
НОВИНКА

Коллектор с двумя отводами

может быть удлинён за счёт внутренней и внешней резьбы.

В комплекте содержатся крышка и пробка с резьбой.

Материал корпуса: стойкая к обесцинкиванию латунь

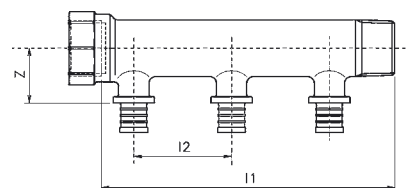


Наименование	Z мм	I мм	Вес кг/шт	Арт.№.	Уп.ед.
Коллектор с двумя отводами 16 R/Rp 3/4"	25,5	37	0,170	878 669 151	5

Коллектор

с резьбой R 3/4./ Rp 3/4.

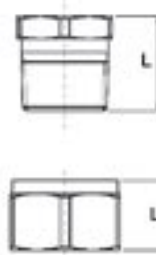
Материал корпуса: стойкая к обесцинкиванию латунь



Наименование	Z мм	I1 мм	I2 мм	Вес кг/шт	Арт.№.	Уп.ед.
Коллектор 16- двойной R/Rp 3/4"	90	45	26	0,272	878 669 120	1
Коллектор 16- тройной R/Rp 3/4"	135	45	26	0,420	878 669 130	1
Коллектор 20- двойной R/Rp 3/4"	90	45	26	0,300	878 669 220	1
Коллектор 20- тройной R/Rp 3/4"	135	45	26	0,428	878 669 230	1

Крышка и заглушка для коллектора

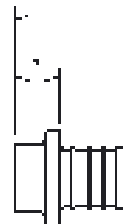
Материал корпуса: стойкая к обесцинкиванию латунь



Наименование	I мм	Вес кг/шт	Арт.№.	Уп.ед.
Крышка Rp 3/4"	21,5	0,09	878 682 600	10
Заглушка R 3/4"	25,5	0,08	878 681 600	10

Заглушка

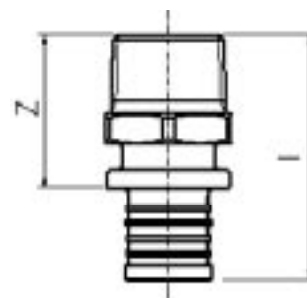
Материал корпуса: стойкая
к обесцинкованию латунь



Наименование	l мм	Вес кг/шт	Арт.№.	Уп.ед.
Заглушка 16	21	0,016	878 343 150	10
Заглушка 20	25	0,026	878 343 160	10
Заглушка 25	30	0,050	878 343 170	5
Заглушка 32	35	0,058	878 343 180	5

Комбинированная муфта с наружной резьбой

Материал корпуса: стойкая
к обесцинкованию латунь

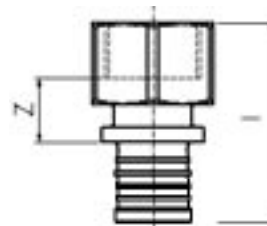


Наименование	Z мм	l мм	Вес кг/шт	Арт.№.	Уп.ед.
Комбинированная муфта 16-R 1/2"	32	46	0,052	878 641 150	10
Комбинированная муфта 16-R 3/4"	34	48	0,080	878 641 160	10
Комбинированная муфта 20-R 1/2"	32,5	49,5	0,070	878 641 250	10
Комбинированная муфта 20-R 3/4"	34,5	51,5	0,090	878 641 260	10
Комбинированная муфта 25-R 3/4"	35,5	56,5	0,110	878 641 360	10
Комбинированная муфта 25-R 1"	37,5	58,5	0,160	878 641 370	5
Комбинированная муфта 25-R 1 1/4"	42,5	63,5	0,208	878 641 380	5
Комбинированная муфта 32-R 3/4"	36	62	0,154	878 641 460	5
Комбинированная муфта 32-R 1"	38	64	0,182	878 641 470	5
Комбинированная муфта 32-R 1 1/4"	43	69	0,236	878 641 480	5
Комбинированная муфта 32-R 1 1/2"	43	69	0,274	878 641 490	5
Комбинированная муфта 40-R 1 1/4"	52	84	0,328	878 641 580	1
Комбинированная муфта 50-R 1 1/2"	54	88	0,434	878 641 690	1
Комбинированная муфта 63-R 2"	61,5	97	0,729	878 641 710	1

НОВИНКА

Комбинированная муфта с внутренней резьбой

Материал корпуса: стойкая
к обесцинкованию латунь



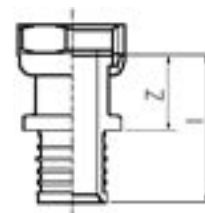
Наименование	Z мм	l мм	Вес кг/шт	Арт.№.	Уп.ед.
Комбинированная муфта 16-Rp 1/2"	16	43	0,078	878 642 150	10
Комбинированная муфта 16-Rp 3/4"	16	45	0,110	878 642 160	10
Комбинированная муфта 20-Rp 1/2"	17	47	0,088	878 642 250	10
Комбинированная муфта 20-Rp 3/4"	17	49	0,122	878 642 260	10
Комбинированная муфта 25-Rp 3/4"	18	54	0,138	878 642 360	10
Комбинированная муфта 25-Rp 1"	18	58	0,220	878 642 370	5
Комбинированная муфта 32-Rp 3/4"	18,5	59,5	0,194	878 642 460	5
Комбинированная муфта 32-Rp 1"	19,6	62,5	0,252	878 642 470	5
Комбинированная муфта 40-Rp 1 1/4"	25	79,5	0,358	878 642 580	1
Комбинированная муфта 50-Rp 1 1/2"	34	92	0,450	878 642 690	1
Комбинированная муфта 63-Rp 2"	34	93	0,729	878 642 710	1

НОВИНКА
НОВИНКА

Комбинированная муфта с накидной гайкой

и плоской прокладкой в соответствии
с рекомендацией KTW.

Материал корпуса: стойкая
к обесцинкованию латунь



Наименование	Z мм	l мм	Вес кг/шт	Арт.№.	Уп.ед.
Комбинированная муфта 16-G 1/2"	17	34	0,054	878 640 010	10
Комбинированная муфта 16-G 3/4"	15	30	0,066	878 643 030	10
Комбинированная муфта 20-G 1/2"	20	38	0,060	878 640 020	10
Комбинированная муфта 20-G 3/4"	20	38	0,098	878 640 030	10
Комбинированная муфта 25-G 3/4"	25	43	0,112	878 640 040	10
Комбинированная муфта 25-G 1"	17	38	0,132	878 640 080	5
Комбинированная муфта 32-G 1"	30	51	0,158	878 640 050	5
Комбинированная муфта 32-G 1 1/4"	25	53	0,190	878 640 060	5
Комбинированная муфта 32-G 1 1/2"	15	41	0,220	878 640 070	1
Комбинированная муфта 40-G 1 1/4"	37,5	69	0,344	878 643 580	1
Комбинированная муфта 40-G 1 1/2"	28,5	66	0,368	878 643 590	1
Комбинированная муфта 50-G 1 3/4"	35,5	69	0,490	878 643 600	1
Комбинированная муфта 63-G 1 3/4"	36,5	72	0,715	878 643 700	1
Комбинированная муфта 63-G 2 3/8"	46,5	82	0,790	878 643 730	1

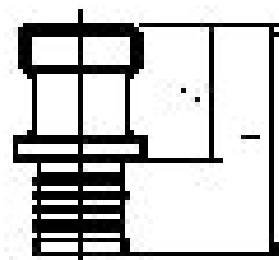
НОВИНКА
НОВИНКА

Муфта вкручивающаяся

с наружной резьбой.

Материал корпуса: стойкая

к обесцинкованию латунь



Наименование	Z мм	l мм	Вес кг/шт	Арт.№.	Уп.ед.
Муфта вкручивающаяся 16-G 1/2"	23	37	0,036	878 643 159	10
Муфта вкручивающаяся 20-G 1/2"	23,5	40,5	0,046	878 643 259	10
Муфта вкручивающаяся 20-G 3/4"	23,5	40,5	0,054	878 643 269	10
Муфта вкручивающаяся 25-G 3/4"	24	45	0,072	878 643 369	10
Муфта вкручивающаяся 25-G 1"	26	47	0,94	878 643 379	10
Муфта вкручивающаяся 32-G 1"	27	53	0,126	878 643 476	5
Муфта вкручивающаяся 32-G 1 1/4"	28,2	54	0,156	878 643 489	5
Муфта вкручивающаяся 32-G 1 1/2"	29,2	55	0,190	878 643 499	5

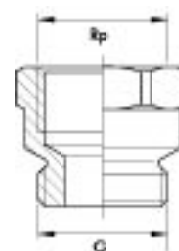
Переходная муфта

переход с внутренней

резьбы Rp на наружную G.

Материал корпуса: стойкая

к обесцинкованию латунь



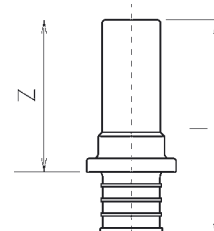
Наименование	Вес кг/шт	Арт.№.	Уп.ед.
Переходная муфта Rp 1/2"-G 1/2" AG	0,068	878 643 055	2
Переходная муфта Rp 3/4"-G 3/4" AG	0,093	878 643 066	2
Переходная муфта Rp 1"-G 1" AG	0,153	878 643 077	2
Переходная муфта Rp 1"-G 1 1/2" AG	0,173	878 643 079	2

Переходная муфта для медной трубы

для перехода к медной трубе или трубе

из нержавеющей стали (пайка, резьбовое

соединение, радиальная опрессовка)

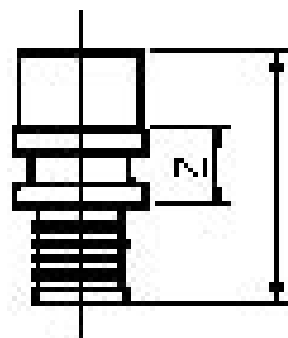


Наименование	Z мм	l мм	Вес кг/шт	Арт.№.	Уп.ед.
Переходная муфта 16-S15	34	48	0,026	878 343 191	5
Переходная муфта 20-S18	34,6	51,6	0,040	878 343 291	5
Переходная муфта 20-S20	36,5	53,5	0,040	878 343 295	10
Переходная муфта 25-S22	36,5	57,5	0,057	878 343 391	5
Переходная муфта 32-S28	39	65	0,104	878 343 491	5

**НОВИНКА
НОВИНКА**

Переходная муфта для пайки

для медных труб.
Материал корпуса: стойкая
к обесцинкованию латунь



Наименование	Z мм	l мм	Вес кг/шт	Арт.№.	Уп.ед.
Муфта 16- L 15	12	38	0,030	878 343 190	10
Муфта 20- L 18	12,5	43,5	0,046	878 343 290	10
Муфта 20- L 22	13	47	0,056	878 343 295	10
Муфта 25- L 22	14	52	0,074	878 343 390	10
Муфта 32- L 28	15	61	0,126	878 343 490	5

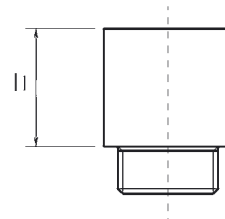
Удлинитель для крана

соответствует норме ДИН 3523 и удовлетворяет повышенным требованиям к коррозионной стойкости в местах внутренних напряжений, возникающих при установке сантехнических устройств.

Материал корпуса: стойкая к обесцинкованию латунь

Назначение: удлинение резьбы расположенных в стене трубопроводов для подключения арматуры, кранов, аппаратов и т.д.

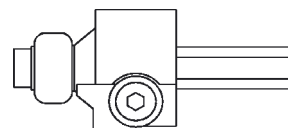
Области применения: на предприятиях, производящих и устанавливающих сантехнические устройства, отопительные системы, системы охлаждения, трубопроводы, резервуарные установки, аппараты



Наименование	l мм	Вес кг/шт	Арт.№.	Уп.ед.
Удлинитель для крана G 1/2" x 15	15	0,054	878 680 005	10
Удлинитель для крана G 1/2" x 20	20	0,066	878 680 006	10
Удлинитель для крана G 1/2" x 25	25	0,072	878 680 007	10
Удлинитель для крана G 1/2" x 30	30	0,090	878 680 008	10
Удлинитель для крана G 1/2" x 40	40	0,119	878 641 254	5
Удлинитель для крана G 1/2" x 50	50	0,138	878 641 255	5

Фреза

для укорачивания и фасировки внутренней резьбы 1/2"

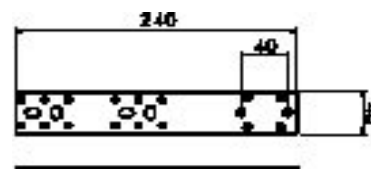


Наименование	Вес кг/м	Арт.№.	Уп.ед.
Фреза для 1/2"	0,170	878 801 002	1
Резец	0,006	878 801 003	1

Кронштейн

с резьбовыми отверстиями для крепления установочных угольников и шаровых вентилей для скрытого монтажа под штукатуркой.

Толщина: 3 мм.

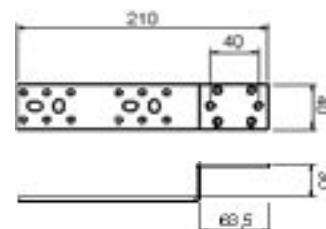


Наименование	Вес кг/м	Арт.№.	Уп.ед.
Кронштейн	0,202	878 680 041	10

Кронштейн ступенчатый

с резьбовыми отверстиями для крепления установочных угольников и шаровых вентилей для скрытого монтажа под штукатуркой.

Толщина: 3 мм.

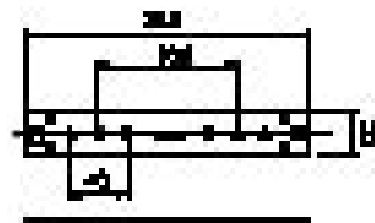


Наименование	Вес кг/м	Арт.№.	Уп.ед.
Кронштейн ступенчатый	0,198	878 680 042	10

Кронштейн прямой, межцентровое расстояние 100 мм

с резьбовыми отверстиями для крепления установочных угольников.

Толщина: 3 мм.

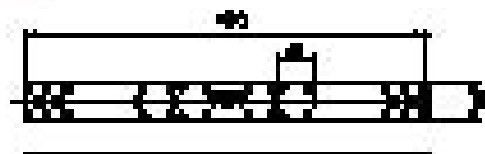


Наименование	Вес кг/м	Арт.№.	Уп.ед.
Кронштейн прямой, 100 мм	0,132	878 680 044	10

Кронштейн прямой, межцентровое расстояние 70 мм и 150 мм

с резьбовыми отверстиями для крепления установочных угольников и шаровых вентилях для скрытого монтажа под штукатуркой.

Толщина: 3 мм.

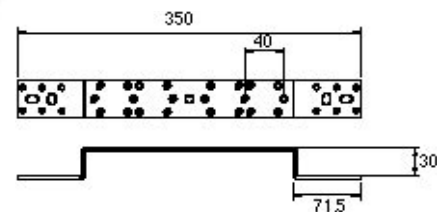


Наименование	Вес кг/м	Арт.№.	Уп.ед.
Кронштейн прямой, межцентровое расстояние 70 мм и 150 мм	0,354	878 680 049	10

Кронштейн ступенчатый, межцентровое расстояние 70 мм и 150 мм

с резьбовыми отверстиями для крепления установочных угольников и шаровых вентилях для скрытого монтажа под штукатуркой.

Толщина: 3 мм.



Наименование	Вес кг/м	Арт.№.	Уп.ед.
Кронштейн ступенчатый, межцентровое расстояние 70 мм и 150 мм	0,362	878 680 050	10

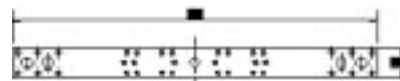
Кронштейн прямой, штихмас 80 мм и 100 мм

НОВИНКА

с резьбовыми отверстиями для крепления установочных угольников.

Толщина: 2 мм.

Материал: частично оцинкованная сталь



Наименование	Вес кг/шт	Арт. No.	Уп. ед.
Кронштейн прямой, штихмас 80 мм и 100 мм	0,160	878 680 051	10

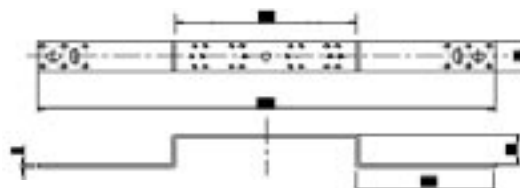
Кронштейн ступенчатый, штихмас 80 мм и 100 мм

НОВИНКА

с резьбовыми отверстиями для крепления установочных угольников.

Толщина: 2 мм.

Материал: частично оцинкованная сталь



Наименование	Вес кг/шт	Арт. No.	Уп. ед.
Кронштейн ступенчатый, штихмас 80 мм и 100 мм	0,210	878 680 055	10

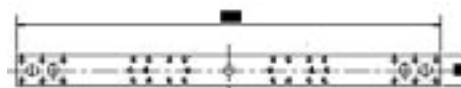
Кронштейн прямой, штихмас 120 мм и 150 мм

НОВИНКА

с резьбовыми отверстиями для крепления установочных угольников.

Толщина: 2 мм.

Материал: частично оцинкованная сталь



Наименование	Вес кг/шт	Арт. No.	Уп. ед.
Кронштейн прямой, штихмас 120 мм и 150 мм	0,180	878 680 052	10

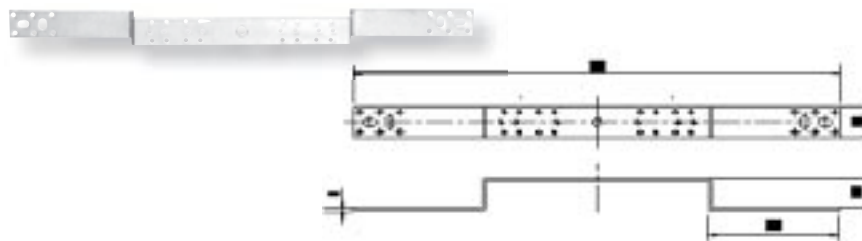
Кронштейн ступенчатый, штихмас 120 мм и 150 мм

НОВИНКА

с резьбовыми отверстиями для крепления установочных угольников.

Толщина: 2 мм.

Материал: частично оцинкованная сталь

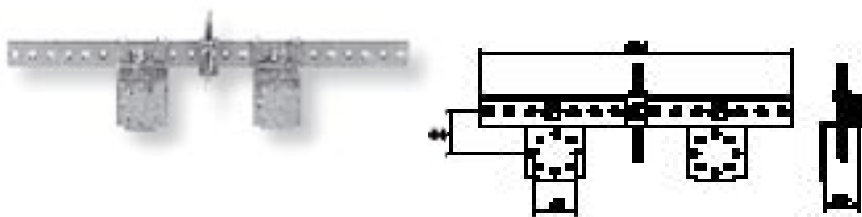


Наименование	Вес кг/шт	Арт. No.	Уп. ед.
Кронштейн ступенчатый, штихмас 120 мм и 150 мм	0,730	878 680 056	10

Кронштейн с устанавливаемым шагом от 80 мм до 400 мм

имеет резьбовые отверстия для крепления установочных угольников и стержень с резьбой М8х100 для крепления водопроводных труб с помощью хомутов.

Материал: частично оцинкованная сталь, 30 мм

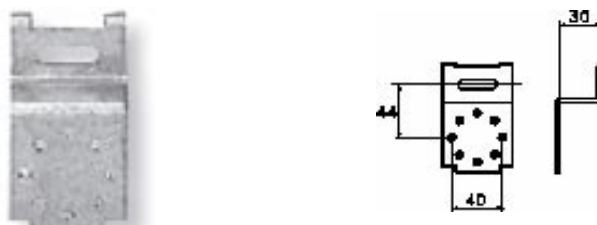


Наименование	Вес кг/м	Арт. No.	Уп. ед.
Кронштейн с устанавливаемым шагом от 80 мм до 400 мм	0,660	878 680 060	5

Кронштейн Z

представляет собой отдельную часть кронштейна 80/400 с резьбовыми отверстиями для крепления установочных угольников, предназначен для монтажа на гипсокартоне.

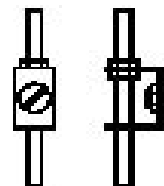
Материал: частично оцинкованная сталь, 30 мм



Наименование	Вес кг/м	Арт. No.	Уп. ед.
Кронштейн Z	0,134	878 680 070	10

Кронштейн U

представляет собой отдельную часть кронштейна 80/400 и предназначен для фиксирования водоотводных труб с помощью хомутов на стержне с резьбой M8x100 от кронштейна 70-150. Материал: частично оцинкованная сталь, 30 мм

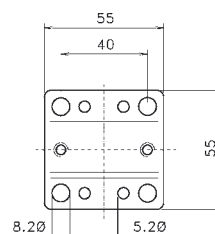


Наименование	Вес кг/м	Арт.№.	Уп.ед.
Кронштейн U	0,055	878 680 080	10

Монтажная пластина

с резьбовыми отверстиями для крепления установочных угольников и шаровых вентилях для скрытого монтажа под штукатуркой.

Материал: частично оцинкованная сталь

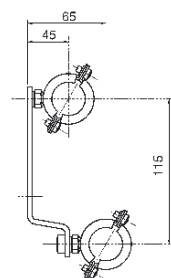


Наименование	Вес кг/м	Арт.№.	Уп.ед.
Монтажная пластина	0,062	878 680 043	10

Кронштейн для коллектора

В комплекте содержатся хомуты с резиновыми прокладками.

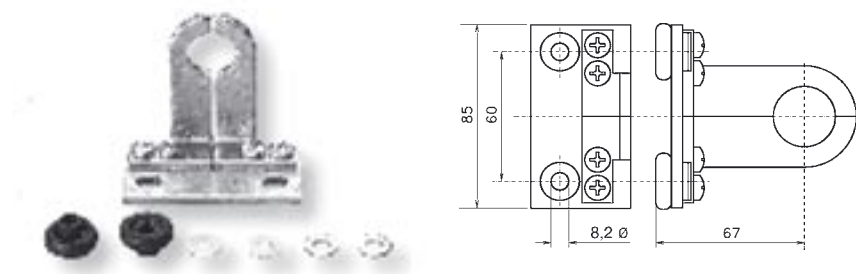
Материал: частично оцинкованная сталь



Наименование	Вес кг/м	Арт.№.	Уп.ед.
Кронштейн для коллектора 16/20	0,244	878 669 240	2

Крепление для трубы

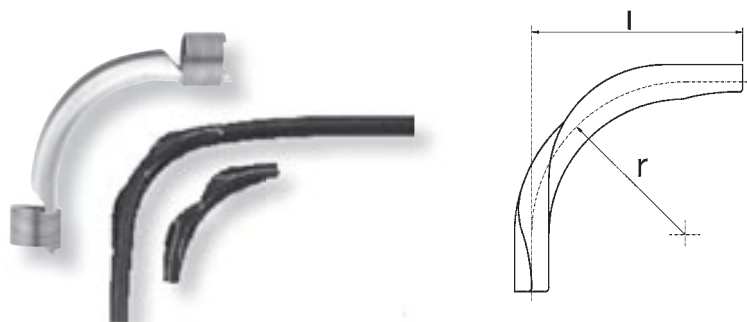
с отверстиями для крепления с помощью анкерных болтов М10 с шайбами из оцинкованной стали, поставляется в комплекте с изолирующими и резиновыми шайбами. Материал: частично оцинкованная сталь



Наименование	Вес кг/м	Арт.№.	Уп.ед.
Крепление для трубы 25	0,276	878 680 100	10
Крепление для трубы 32	0,290	878 680 110	10

Направляющие дуги для труб

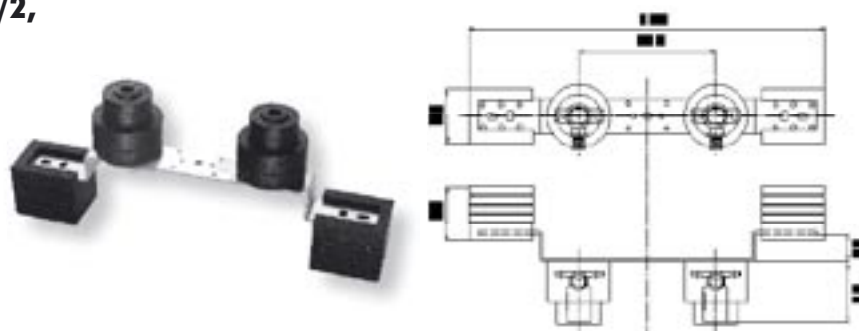
предназначены для фиксации поворотов РЕ-Х труб чёрного и красного цвета. Направляющая 16, направляющая 20 – цельное изделие, направляющая 25 – состоит из трёх частей: жестяного лотка и двух фиксирующих колец



Наименование	l мм	d мм	Вес кг/м	Арт.№.	Уп.ед.
Направляющая 16	85	72	0,044	878 681 100	10
Направляющая 20	110	90	0,078	878 681 200	10
Направляющая 25	118	82	0,142	878 681 300	5

Двойной монтажный узел 16 Rp 1/2, изолированный, межцентровое расстояние 150 мм, в сборе

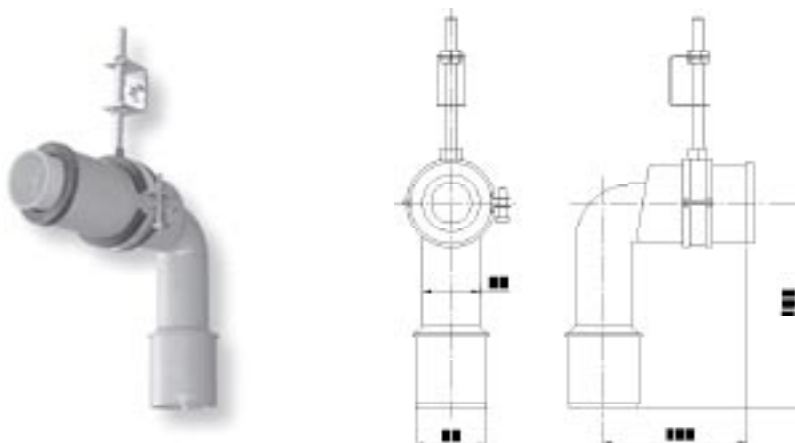
в комплект входят: два установочных угольника 16 - Rp 1/2", один ступенчатый кронштейн 70/150, глубина встраивания 30 мм, две цокольные опоры из этилполипропилена (ЕРР) для задания переменной глубины, две звукоизолирующие оболочки из этилполипропилена, две пробки 1/2" для испытания трубопроводов под давлением



Наименование	Вес кг/м	Арт.№.	Уп.ед.
Монтажный узел 16 Rp 1/2	0,802	878 659 000	1

Комплект водоотвода для двойного монтажного узла 16 Rp 1/2, в сборе

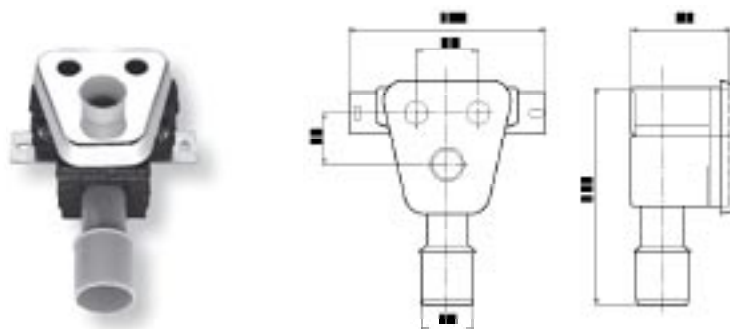
в комплект входят: U-образный кронштейн с болтом и гайкой, хомут с изолирующей прокладкой для крепления труб, один уголок сифона диаметром 40/50 мм с универсальным ниппелем H-образной формы, одна защитная крышка



Наименование	Вес кг/м	Арт.№.	Уп.ед.
Комплект водоотвода	0,250	878 659 010	1

Монтажный узел «Sanibox», изолированный, межцентровое расстояние 60 мм

в комплект входят: два установочных угольника 16 с резьбой Rp1/2", один уголок сифона диаметром 40/50 мм с универсальным ниппелем H-образной формы, одна защитная крышка, одна розетка, две изолирующие детали из этилполипропилена, две пробки 1/2" для испытания трубопроводов под давлением, штихмас «тёплая-холодная» 60 мм штихмас «подача-отвод» 50 мм



Наименование	Вес кг/м	Арт.№.	Уп.ед.
Монтажный узел «Sanibox»	0,742	878 659 020	1

Комплект фитингов в кофре

комплект стандартных фитингов размерами 16 и 20.

Размер: 580 x 405 x 125.

Материал: оцинкованная стальная жесть.

В комплект входят:

- 100 шт. гильза стабиль 16
- 100 шт. гильза стабиль 20
- 10 шт. установочный угольник 16-Rp 1/2", короткий
- 10 шт. Угольник комбинированный с внутренней резьбой 16-Rp 1/2"
- 10 шт. Угольник комбинированный с наружной резьбой 16-Rp 1/2"
- 10 шт. комбинированная муфта с внутренней резьбой 16-Rp 1/2"
- 10 шт. комбинированная муфта с наружной резьбой 16-Rp 1/2"
- 10 шт. комбинированная муфта с наружной резьбой 20-Rp 3/4"
- 10 шт. соединительная муфта 16
- 10 шт. соединительная муфта 20
- 10 шт. угольник 16
- 10 шт. угольник 20



Наименование	Вес кг/шт	Арт. No.	Уп. ед.
Комплект фитингов в кофре, «Stabil»	25,1	878 900 001	1
Комплект фитингов в кофре, «Nanoflex»	25,1	878 900 005	1

НОВИНКА

- 10 шт. тройник 16
- 10 шт. тройник 20
- 10 шт. тройник 16-20-16
- 10 шт. тройник 20-16-16
- 10 шт. тройник 20-16-20
- 10 шт. тройник 20-20-16

Кофр без фитингов

Размер: 580 x 405 x 125.

Материал: оцинкованная стальная жесть.



Наименование	Вес кг/шт	Арт. No.	Уп. ед.
Кофр без фитингов	9,5	878 900 000	1