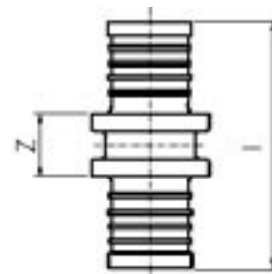


Система для поверхностного отопления

Соединительная муфта

Материал: латунь

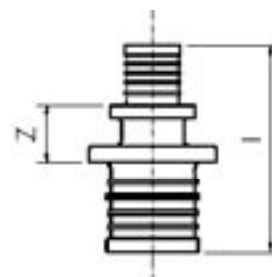


НОВИНКА

Наименование	Z мм	l мм	Вес кг/шт	Арт.№.	Уп.ед.
Соединительная муфта 14	12,1	38	0,022	878 340 330	1
Соединительная муфта 17	12	40	0,032	878 340 550	1
Соединительная муфта 20 x 2,0	13,2	47,1	0,048	878 340 770	1
Соединительная муфта 25 x 2,3	13	47	0,047	878 340 880	по запросу

Переходная соединительная муфта

Материал: латунь

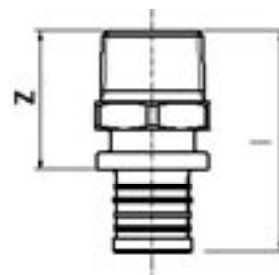


Наименование	Z мм	l мм	Вес кг/шт	Арт.№.	Уп.ед.
Соединительная муфта 16-14	12,2	39	0,024	878 340 130	10
Соединительная муфта 17-16	12	40	0,030	878 340 540	1
Соединительная муфта 20 x 2,8-17	13	44	0,043	878 340 750	1
Соединительная муфта 20 x 2,0-17	13,2	47,1	0,042	878 340 751	1

Комбинированная муфта с наружной резьбой

для соединения труб поверхностного отопления.

Материал корпуса: латунь

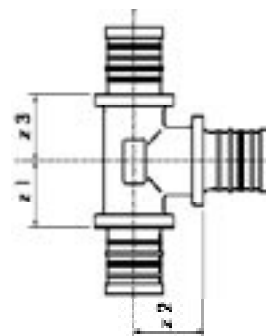
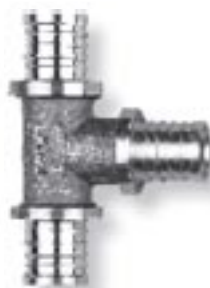


Наименование	Z мм	I мм	Вес кг/шт	Арт. No.	Уп. ед.
Муфта 14-R1/2	32	45	0,050	878 341 350	10
Муфта 17-R1/2	32	46	0,052	878 341 150	10
Муфта 20 x 2,0-R1/2	32	49,5	0,070	878 341 750	10
Муфта 20 x 2,0-R3/4	34	51,5	0,092	878 341 760	10
Муфта 25 x 2,0-R3/4	35	56	0,092	878 341 860	по запросу

НОВИНКА

Тройник

Материал корпуса:
стойкая к обесцинкованию латунь

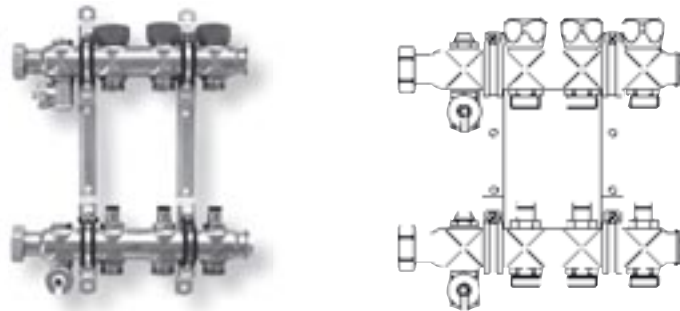


Наименование	Z1 мм	Z2 мм	Z3 мм	Вес кг/шт	Арт. No.	Уп. ед.
T 20-17-20	16,5	21,5	21,5	0,089	878 360 757	2

Коллекторная группа в комплекте

включает в себя:

- 2 распределителя из нержавеющей стали с отводами для подключения контуров с евроконусом AG 3/4", заглушками и подключением с плоским уплотнением и накидной гайкой G 1",
- ручной вентиль для стравливания воздуха 1/2",
- вентиль для спуска и наполнения 1/2",
- обратный коллектор с запирающими вентилями для ручной регулировки с резьбой 30x1,5 для монтажа электрического сервопривода,
- коллектор подачи с встроенными вентилями для регулировки и запираения.



Наименование	Кол. контур.	Ш x В x Т мм	Вес кг/шт	Арт. No.	Уп. ед.
Коллектор 3	3	255 x 240 x 71	2,50	878 386 106	1
Коллектор 4	4	310 x 240 x 71	2,95	878 386 107	1
Коллектор 5	5	365 x 240 x 71	3,30	878 386 108	1
Коллектор 6	6	420 x 240 x 71	3,75	878 386 109	1
Коллектор 7	7	475 x 240 x 71	4,15	878 386 110	1
Коллектор 8	8	530 x 240 x 71	4,55	878 386 111	1
Коллектор 9	9	585 x 240 x 71	5,00	878 386 112	1
Коллектор 10	10	640 x 240 x 71	5,40	878 386 113	1
Коллектор 11	11	695 x 240 x 71	5,80	878 386 114	1
Коллектор 12	12	750 x 240 x 71	6,20	878 386 115	1

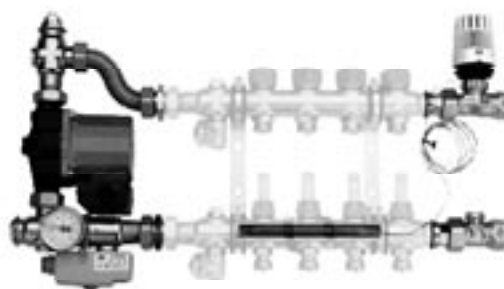
Комплект регулятора постоянного параметра FBH Wilo RS 15/6

НОВИНКА

комплект с насосом, регулятором постоянного параметра, ограничителем температуры. Предназначен для прямого подключения низкотемпературного контура системы поверхностного отопления к высокотемпературной системе отопления.

(Дополнительный комплект для монтажа с коллекторами **PRINETO** от 4 до 12, не нуждается в дополнительных шаровых ventилях). В комплект входят:

насос WILO RS 15/6, термостатический вентиль Heimeier 3/4" никелированный, запорный вентиль Heimeier Regolux 3/4" никелированный, головка термостата Heimeier (регулируемый диапазон 20 – 50 °С) с прикладным датчиком и теплопроводящим цоколем, предохранительный ограничитель температуры, обратный клапан, термометр 0 – 80 °С.

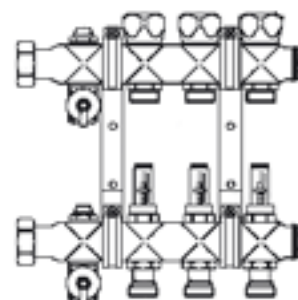


Наименование	Вес кг/шт	Арт. No.	Уп. ед.
Комплект регулятора FBH Wilo RS 15/6	4,00	878 386 146	1

Коллекторная группа в комплекте с расходомерами

включает в себя:

- 2 распределителя из нержавеющей стали с отводами для подключения контуров с евроконусом AG 3/4", заглушками и подключением с плоским уплотнением и накидной гайкой G 1",
- ручной вентиль для стравливания воздуха 1/2",
- вентиль для спуска и наполнения 1/2",
- обратный коллектор с запирающими вентилями для ручной регулировки с резьбой 30 x 1,5 для монтажа электрического сервопривода,
- коллектор подачи с расходомерами (0,5 – 5 л./мин) для регулировки и запирания.



Наименование	Кол. контур.	Ш x В x Т мм	Вес кг/шт	Арт.№.	Уп.ед.
Коллектор 3	3	255 x 240 x 71	2,50	878 386 116	1
Коллектор 4	4	310 x 240 x 71	2,85	878 386 117	1
Коллектор 5	5	365 x 240 x 71	3,20	878 386 118	1
Коллектор 6	6	420 x 240 x 71	3,70	878 386 119	1
Коллектор 7	7	475 x 240 x 71	4,15	878 386 120	1
Коллектор 8	8	530 x 240 x 71	4,50	878 386 121	1
Коллектор 9	9	585 x 240 x 71	5,00	878 386 122	1
Коллектор 10	10	640 x 240 x 71	5,35	878 386 123	1
Коллектор 11	11	695 x 240 x 71	5,70	878 386 124	1
Коллектор 12	12	750 x 240 x 71	6,20	878 386 125	1

Шаровой кран для коллектора

для запирания коллектора, плоское уплотнение G 3/4", G 1", с прокладками

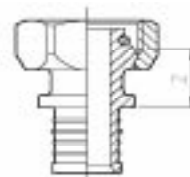


Наименование	Вес кг/шт	Арт.№.	Уп.ед.
Шаровой кран G 1 - Rp 3/4	0,454	878 386 132	2
Шаровой кран G 1 - Rp 1	0,696	878 386 105	2

Комбинированная муфта с евроконусом

для прямого соединения с евроконусом
3/4" AG.

Материал: никелированная латунь

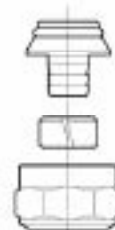


Наименование	Z мм	I мм	Вес кг/шт	Арт.№.	Уп.ед.
Комбинированная муфта 14-V Евро	16	34	0,066	878 343 320	2
Комбинированная муфта 17-V Евро, никелированный	20	34	0,09	878 343 590	2
Комбинированная муфта 20 x 2,0-V Евро	16	35	0,080	878 343 720	2

Зажимное соединение

для прямого соединения труб поверхностного обогрева с евроконусом 3/4" AG, состоит из Евроконуса с опорной гильзой, сжимающего кольца и накидной гайки.

Материал: латунь



Наименование	I мм	Вес кг/шт	Арт.№.	Уп.ед.
Зажимное соединение стабиль Евро V-16	22	0,058	878 386 092	2
Зажимное соединение PE-X 14-V Евро	21	0,068	878 386 017	2
Зажимное соединение Евро V-17	22	0,068	878 386 011	2
Зажимное соединение PE-X 20 x 2,0-V Евро	23	0,066	878 386 015	2

Шаровой вентиль

с соединением типа евроконус, предназначен для запираания отдельных отводных трубопроводов отопительных контуров.

Материал: латунь



Наименование	I мм	Вес кг/шт	Арт.№.	Уп.ед.
Шаровой вентиль 3/4"	50	0,140	878 386 014	1

Термометр

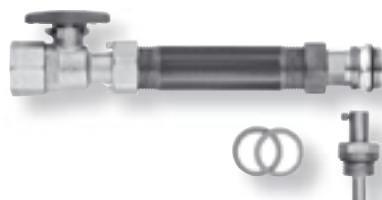
с диапазоном измерения 0 – 120 °С.
Крепление с помощью натяжной пружины,
Ø 63 мм



Наименование	Диам. мм	Вес кг/шт	Арт.№.	Уп.ед.
Термометр 0 – 120 °С	63	0,47	878 386 036	1

Комплект для горизонтального подключения теплосчётчика

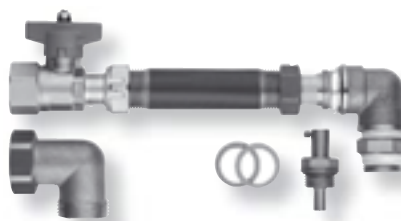
состоит из: шарового вентиля G 3/4"-Rp 3/4", вставки 3/4" x 110 мм, переходных муфт R 3/4"-G 3/4", погружной гильзы 1/2" для датчика подачи, включительно прокладки для вставки.



Наименование	Вес кг/шт	Арт.№.	Уп.ед.
Комплект для горизонтального подключения теплосчётчика	0,648	878 386 012	1

Комплект для вертикального подключения теплосчётчика

состоит из:
подача: угольника 90° G 1" AG плоское уплотнение и накидная гайка,
обратка: шарового вентиля G 3/4"-Rp 3/4", вставки 3/4" x 110 мм, переходных муфт R 3/4"-G 3/4", угольника 90° Rp 3/4", ниппеля G 3/4" с самоуплотнением, погружной гильзы 1/2" для датчика подачи, включительно прокладки для вставки.



Наименование	Вес кг/шт	Арт.№.	Уп.ед.
Комплект для вертикального подключения теплосчётчика	1,4	878 386 013	1

Распределительный шкаф для скрытого монтажа под штукатурку, складывающийся

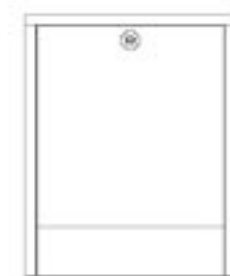
для коллектора и компонентов автоматики,
 монтаж под штукатурку, с шинами
 и болтами для крепления коллектора,
 Видимая часть окрашена в белый цвет,
 поставляется в сложенном виде
 (меньший объём при транспортировке)



Наименование	Шир мм	Выс мм	Гл мм	Вес кг/шт	Арт.№.	Уп. ед.
Распределительный шкаф UP, Раз. 1	435	660-740	110	9,5	878 386 022	1
Распределительный шкаф UP, Раз. 2	490	660-740	110	10,5	878 386 023	1
Распределительный шкаф UP, Раз. 3	575	660-740	110	11,5	878 386 024	1
Распределительный шкаф UP, Раз. 4	725	660-740	110	14,0	878 386 025	1
Распределительный шкаф UP, Раз. 5	875	660-740	110	16,0	878 386 026	1
Распределительный шкаф UP, Раз. 6	1025	660-740	110	18,5	878 386 027	1
Распределительный шкаф UP, Раз. 7	1175	660-740	110	21,0	878 386 028	1

Распределительный шкаф для открытого монтажа

для коллектора и компонентов автоматики,
 с шинами и болтами для крепления
 коллектора, окрашен в белый цвет



Наименование	Шир мм	Выс мм	Гл мм	Вес кг/шт	Арт.№.	Уп. ед.
Распределительный шкаф AP, Раз. 1	442	620-710	126	9,0	878 386 030	1
Распределительный шкаф AP, Раз. 2	496	620-710	126	9,5	878 386 031	1
Распределительный шкаф AP, Раз. 3	581	620-710	126	10,0	878 386 032	1
Распределительный шкаф AP, Раз. 4	731	620-710	126	13,0	878 386 033	1
Распределительный шкаф AP, Раз. 5	881	620-710	126	14,5	878 386 034	1
Распределительный шкаф AP, Раз. 6	1031	620-710	126	17,0	878 386 035	1

Лист соответствия коллектор – распределительный шкаф

Внимание: монтаж горизонтального теплосчётчика возможен только в распределительных шкафах для скрытого монтажа

Коллектор	Распределительный шкаф
Коллектор 3	Распределительный шкаф AP, UP, Раз. 1
Коллектор 4	Распределительный шкаф AP, UP, Раз. 2
Коллектор 5	Распределительный шкаф AP, UP, Раз. 3
Коллектор 6	Распределительный шкаф AP, UP, Раз. 4
Коллектор 7	Распределительный шкаф AP, UP, Раз. 4
Коллектор 8	Распределительный шкаф AP, UP, Раз. 4
Коллектор 9	Распределительный шкаф AP, UP, Раз. 5
Коллектор 10	Распределительный шкаф AP, UP, Раз. 5
Коллектор 11	Распределительный шкаф AP, UP, Раз. 5
Коллектор 12	Распределительный шкаф AP, UP, Раз. 6

Коллектор 3 + Счётчик тепла, гориз.	Распределительный шкаф UP, Раз. 4
Коллектор 4 + Счётчик тепла, гориз.	Распределительный шкаф UP, Раз. 4
Коллектор 5 + Счётчик тепла, гориз.	Распределительный шкаф UP, Раз. 4
Коллектор 6 + Счётчик тепла, гориз.	Распределительный шкаф UP, Раз. 5
Коллектор 7 + Счётчик тепла, гориз.	Распределительный шкаф UP, Раз. 5
Коллектор 8 + Счётчик тепла, гориз.	Распределительный шкаф UP, Раз. 5
Коллектор 9 + Счётчик тепла, гориз.	Распределительный шкаф UP, Раз. 6
Коллектор 10 + Счётчик тепла, гориз.	Распределительный шкаф UP, Раз. 6
Коллектор 11 + Счётчик тепла, гориз.	Распределительный шкаф UP, Раз. 7
Коллектор 12 + Счётчик тепла, гориз.	Распределительный шкаф UP, Раз. 7

Коллектор 3 + Счётчик тепла, вертикал.	Распределительный шкаф AP, UP, Раз. 2
Коллектор 4 + Счётчик тепла, вертикал.	Распределительный шкаф AP, UP, Раз. 3
Коллектор 5 + Счётчик тепла, вертикал.	Распределительный шкаф AP, UP, Раз. 4/3
Коллектор 6 + Счётчик тепла, вертикал.	Распределительный шкаф AP, UP, Раз. 4
Коллектор 7 + Счётчик тепла, вертикал.	Распределительный шкаф AP, UP, Раз. 4
Коллектор 8 + Счётчик тепла, вертикал.	Распределительный шкаф AP, UP, Раз. 5/4
Коллектор 9 + Счётчик тепла, вертикал.	Распределительный шкаф AP, UP, Раз. 5
Коллектор 10 + Счётчик тепла, вертикал.	Распределительный шкаф AP, UP, Раз. 5
Коллектор 11 + Счётчик тепла, вертикал.	Распределительный шкаф AP, UP, Раз. 6
Коллектор 12 + Счётчик тепла, вертикал.	Распределительный шкаф AP, UP, Раз. 6

Электропривод

при отсутствии напряжения закрыт, имеет ручной включатель и кабель для монтажа на коллекторе, степень защиты IP 44, Резьба 30 x 1,5



Наименование	Вес кг/шт	Арт. No.	Уп. ед.
Электропривод 230 V	0,150	878 386 018	1

Клеммная колодка 230 V для сервоприводов

для управления термическими сервоприводами (до 14 шт) с включением от комнатных термостатов и часовыми механизмами (до 6 шт), клемма для подключения насосов 230 V



Наименование	Размеры Д x В x Г мм	Вес кг/шт	Арт. No.	Уп. ед.
Клеммная колодка	305 x 90 x 60	0,400	878 386 094	1

Крышка для клеммной колодки с таймером

дополнительная крышка для клеммной колодки на 20 пар, с встроенным таймером, 2 канала, автоматическое переключение летнего/зимнего времени



Наименование	Размеры	Вес	Арт.№.	Уп. ед.
	Д x В x Г мм	кг/шт		
Крышка для клеммной колодки	310 x 95 x 20	0,150	878 386 095	1

Комнатный терморегулятор

для открытого монтажа,
электрохимический,
на 2 пункта, с термодатчиком,
рабочее напряжение 230 V.
Цвет: белый



Наименование	Размеры	Вес	Арт.№.	Уп. ед.
	Д x В x Г мм	кг/шт		
Комнатный терморегулятор	75 x 75 x 27,5	0,100	878 386 096	1

Комнатный терморегулятор

для скрытого монтажа, электро-механический, на 2 пункта, с термодатчиком, с установкой день/ночь/таймер рабочее напряжение 230 V.
Цвет: белый



Наименование	Размеры Д x В x Г мм	Вес кг/шт	Арт. No.	Уп. ед.
Комнатный терморегулятор	85 x 85 x 19	0,100	878 386 097	1

Цифровой комнатный терморегулятор

с возможностью установки 4 периодов с заданной температурой, установка от 5 до 30 °С, рабочее напряжение 230 V



Наименование	Размеры Д x В x Г мм	Вес кг/шт	Арт. No.	Уп. ед.
Цифровой комнатный терморегулятор	142 x 71 x 32	0,150	878 386 098	1

Комплект радиоуправления

комнатный терморегулятор управляемый микропроцессорами. установка от 5 до 30 °С, с установкой режимов день/ночь/автоматический, автоматический режим с применением часового термостата. Размеры корпуса: (длина x ширина x глубина) 75 x 75 x 28,5. Вес: 0,100 кг
Приёмник радиосигнала, контроль передатчика: при отключении передатчика выход включается на 30 %, Многоканальный аппарат с интегрированным управлением насосом, рабочее напряжение 230 V



На рис.: 4-канальный приёмник

Наименование	Размеры Д x В x Г мм	Вес кг/шт	Арт.№.	Уп. ед.
Радиоуправление, 1 передатчик (1-канал. приёмник)	75 x 75 x 27,8	0,20	878 386 099	1
Радиоуправление, 4 передатчика (4-канал. приёмник)	372 x 57 x 50,2	1,00	878 386 100	1
Радиоуправление, 6 передатчиков (6-канал. приёмник)	452 x 57 x 50,2	1,70	878 386 101	1

Механический регулятор температуры отдельных помещений, MER

предназначен для термостатической регулировки температуры отдельного контура отопления, как механическая альтернатива распределительному шкафу с электромеханической регулировкой комнатной температуры

Состоит из:

- фитинга для подключения одного контура отопления,
- предварительно устанавливаемой вентильной вставки, пробки для стравливания воздуха,
- корпуса из оцинкованной стальной жести для монтажа под штукатурку,
- закрывающей декоративной крышки, окрашенной в белый цвет.

Регулятор звукоизолирован и полностью готов к подключению.

Размеры корпуса: (длина x ширина x глубина 130 x 60 x 60), размеры крышки (длина x ширина 155 x 85).

Материал: для фитинга – латунь, для корпуса – окрашенная стальная жесьть



Наименование	Вес кг/шт	Арт.№.	Уп.ед.
Регулятор температуры отдельного помещения MER	0,8	878 390 100	1

Головка термостата, MER

предназначена для механической регулировки температуры отдельного помещения, имеет устанавливаемый ограничитель температуры



Наименование	Вес кг/шт	Арт.№.	Уп.ед.
Головка термостата	0,148	878 386 043	1

Полоса для изоляции по периметру

изготовлены из полиэтиленового пенопласта с закрытыми ячейками (порами), имеют с обеих сторон наплавленную полиэтиленовую плёнку и подготовленную перфорацию для обрывания, соответствуют DIN 18560; пригодны для бетонных полов на цементной или ангидридной основе



Наименование	Толщ мм	Шир мм	Вес кг/шт	Арт.№.	Уп.ед.
Полоса для изоляции	8	150	0,820	878 386 039	25 м

Плиты для тепло- и звукоизоляции PSTK

НОВИНКА

изготовлены из полистирола, свободного от хлористого фторуглерода (FCKW), соответствуют DIN 18164.

Прочность на сжатие: 5,0 kN/м².

Класс: B1, группа теплопроводности WLG 040.

Материал: полистирол



Наименование	Толщ мм	Шир мм	Дл мм	R м ² К/W	Арт.№.	Уп.ед. м ²
Плиты для тепло- и звукоизоляции PSTK 30/32	32	500	1000	0,75	878 386 063	7,5

Плиты для дополнительной теплоизоляции PS

НОВИНКА

изготовлены из полистирола, свободного от FCKW, соответствуют DIN 18164.

Прочность на сжатие: 3,5 kN/м².

Класс: B1, группа теплопроводности WLG 040.

Материал: полистирол



Наименование	Толщ мм	Шир мм	Дл мм	R м ² К/W	Арт.№.	Уп.ед. м ²
Плиты теплоизоляционные PS 20 WD	20	500	1000	0,5	878 386 060	12,0

Плиты для дополнительной теплоизоляции PUR-DEO

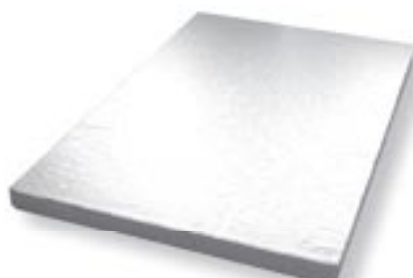
НОВИНКА

изготовлены из PUR 30/40 DEO, соответствуют DIN EN 13165 и DIN 4108-10, для внутренней изоляции без требований по звукоизоляции, с алюминиевой фольгой с двух сторон для диффузионной защиты. Материал класса B2.

Теплопроводность: 0,025 W/мК.

Напряжение при 10% сжатии: 150 kPa.

Материал: свободный от FCKW полиуретан, алюминий



Наименование	Толщ мм	Шир мм	Дл мм	R м ² К/W	Арт.№.	Уп.ед.
Плиты 30 мм DEO	30	600	1200	1,84	878 386 144	
Плиты 40 мм DEO	40	600	1200	2,10	878 386 145	

Плиты для дополнительной теплоизоляции EPS 30 мм DEO **НОВИНКА**

изготовлены из EPS 30 мм DEO, соответствуют DIN EN 13163 и DIN 4108-10, для внутренней изоляции без требований по звукоизоляции.

Материал класса В1.

Теплопроводность: 0,040 W/mK.

Напряжение при 10% сжатии: 100 кПа.

Материал: свободный от FCKW полистирол



Наименование	Толщ	Шир	Дл	R	Арт.№.	Уп.ед.
	мм	мм	мм	м ² К/W		м ²
Плиты EPS 30 мм DEO	30	500	1000	0,75	878 386 070	

Теплоизоляция в рулоне

изготовлена из полистирола, свободного от FCKW, соответствует DIN 18164.

Для обеспечения тепло- и звукоизоляции, с наклеенной синтетической плёнкой толщиной 0,2 мм для фиксации скоб и обеспечения гидроизоляции. Имеет нанесённый растр 5/10 см.

Класс: В1, группа теплопроводности WLG 040.

Прочность при сжатии: 3,5 кН/м².

Материал: полистирол.



Наименование	Толщ	Шир	Дл	R	Арт.№.	Уп.ед.
	мм	мм	м	м ² К/W		м ²
Теплоизоляция в рулоне	33/30	1000	10	0,75	878 386 059	10

Самоклеющаяся плёнка, (такерная)

изготовлена из полиэтилена толщиной 0,2 мм, имеет растр 5/10 см и покрыта специальным клеем для наклейки на пенопласт.

Плётка предназначена для защиты слоя тепло- и звукоизоляции от воды находящейся в цементном растворе и фиксации крепящих трубу скоб.



Наименование	Шир мм	Дл мм	Вес кг/шт	Арт.№.	Уп.ед. м ²
Плётка 0,2 мм (Упаковочная единица = 55 м ²)	0,55	х 100	11	878 386 041	55

Крепящие скобы

предназначены для надёжной фиксации труб размером 17x2,0 к теплоизоляции.

Для работы со скобами используется инструмент **PRINETO** 6 мм.

Материал: пластмасса

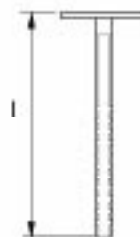


Наименование	Вес кг/шт	Арт.№.	Уп.ед. шт
Крепящие скобы, 6 мм	0,0016	878 386 038	300

Дюбель для изоляции

предназначен для фиксации изолирующего слоя к полу.

Материал: пластмасса



Наименование	Дл мм	Вес кг/шт	Арт.№.	Уп.ед. шт
Дюбель 100	100	0,06	878 386 042	40

Фиксирующая шина **PRINETO**

предназначена для крепления и направления труб для поверхностного отопления 17 x 2,0 и стабиль 16 без инструмента.
Интервал прокладки труб: 50/100/150... мм.
Материал: пластмасса



Наименование	Дл мм	Вес кг/м	Арт.№.	Уп.ед.
Фиксирующая шина	4000	0,28	878 386 074	64 м

Клейкая лента

предназначена для крепления изолирующих полос по периметру.
Ширина ленты 55 мм, длина рулона 66 м



Наименование	Вес кг/шт	Арт.№.	Уп.ед.
Клейкая лента	0,4	878 386 068	1

Плиты тепло- и звукоизоляции с фиксаторами 14

Плиты из полистирола с полиэтиленовым покрытием, изготовлены по DIN 18560, с фиксаторами для прокладки труб без инструмента, для PE-X труб 14 x 2,0, и стабильных 14, плиты PST 35-2 со звукоизоляцией, ΔI_w 28 dB, интервал прокладки по осям 5 см, диагональ 7,5 см.

Плотность:

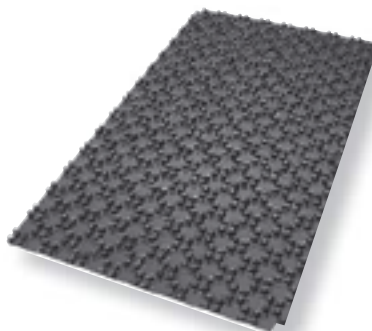
PST 35-2: 5 KN/m²

ND 11: 75 KN/m²

Группа теплопроводности:

PST 35-2: 040

ND 11: 035



Наименование	Тол мм	Шир мм	Дл мм	R м ² К/В	Арт.№.	Уп. ед. м ²
Плита теплоизоляционная PST 35-2	35	800	1400	0,875	878 386 126	8,96
Плита теплоизоляционная ND-11	11	800	1400	0,314	878 386 127	19,0

Плита выравнивающая

для плит с фиксаторами 14 со специальной плёнкой, для крепления труб в зоне коллектора и дверных проёмах.

PST 35-2: ΔI_w 28 dB,

Плотность:

PST 35-2: 5 KN/m²

ND 11: 75 KN/m²

Группа теплопроводности:

PST 35-2: 040

ND 11: 035

Размер в сложенном состоянии

1000 x 500 мм.



Наименование	Тол мм	Шир мм	Дл мм	R м ² К/В	Арт.№.	Уп. ед. м ²
Плита выравнивающая PST 35-2	35	1000	1000	0,875	878 386 128	5
Плита выравнивающая ND-11	11	1000	1000	0,314	878 386 129	5

Шнур уплотнительный

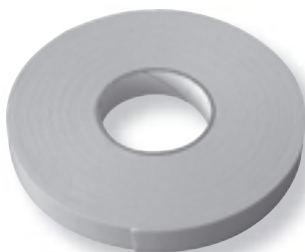
для крепления плёнки полосы изоляции по периметру и для уплотнения расширительных швов под профилями расширительных швов.
Вспененный полиэтилен.



Наименование	Диам мм	Арт.№.	Уп. ед. м
Шнур уплотнительный	16	878 386 130	50

Клейкая лента

двусторонняя клейкая лента для крепления теплоизоляционных плит.



Наименование	Арт.№.	Уп. ед. м
Клейкая лента	878 386 131	25

Плиты теплоизоляции с пазами для труб

НОВИНКА

теплоизоляционные плиты **PRINETO** с пазами для укладки труб изготовлены из EPS 50 мм DEO, соответствуют DIN EN 13163 и DIN 4108-10, для внутренней изоляции без требований по звукоизоляции в сухой системе укладки поверхностного отопления. Укладка трубы стабиль 16 без вспомогательного инструмента, интервал укладки 12 см.

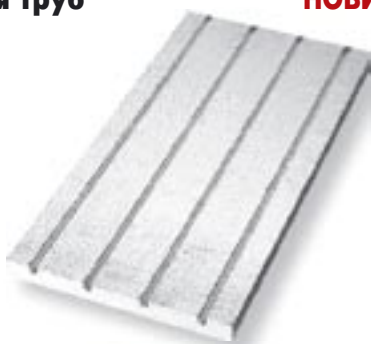
С алюминиевой фольгой для улучшения распределения тепловой энергии.
Материал класса B2.

Теплопроводность: 0,040 W/mK.

Напряжение при 10% сжатии: 110 kPa.

Прочность на сжатие: 3 kN/m²

Материал: свободный от FCKW полистирол



Наименование	Толщ мм	Шир мм	Дл мм	R м ² К/W	Арт.№.	Уп. ед. м ²
Плиты теплоизоляции	50	480	960	1,18	878 386 133	10

Плиты для фиксации изгиба труб

НОВИНКА

теплоизоляционные плиты **PRINETO** для фиксации изгиба труб изготовлены из EPS 50 мм DEO, соответствуют DIN EN 13163 и DIN 4108-10, для внутренней изоляции без требований по звукоизоляции в сухой системе укладки поверхностного отопления. Укладка трубы стабиль 16 без вспомогательного инструмента, изгибы при интервале укладки 12 см или 24 см.

С алюминиевой фольгой для улучшения распределения тепловой энергии.

Материал класса B2.

Теплопроводность: 0,040 W/mK.

Напряжение при 10% сжатии: 110 kPa.

Прочность на сжатие: 3 kN/m²

Материал: свободный от FCKW полистирол



Наименование	Толщ мм	Шир мм	Дл мм	R м ² K/W	Арт.№.	Уп.ед. м ²
Wendeelement	50	480	240	1,18	878 386 134	20

Выравнивающий элемент

НОВИНКА

выравнивающие элементы **PRINETO** изготовлены из EPS 50 мм DEO, соответствуют DIN EN 13163 и DIN 4108-10, для внутренней изоляции без требований по звукоизоляции в сухой системе укладки поверхностного отопления. Укладка трубы стабиль 16 (при использовании горячего режущего инструмента) в местах с меньшим чем 12 см интервалом укладки (например перед распределительным шкафом).

Материал класса B2.

Теплопроводность: 0,040 W/mK.

Напряжение при 10% сжатии: 110 kPa.

Прочность на сжатие: 3 kN/m²

Материал: свободный от FCKW полистирол



Наименование	Толщ мм	Шир мм	Дл мм	R м ² K/W	Арт.№.	Уп.ед. м ²
Выравнивающий элемент	50	480	960	1,25	878 386 135	10

Аппарат горячей резки

НОВИНКА

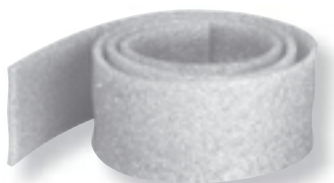
дополнительный инструмент для прокладки поверхностного отопления сухим способом, исключительно для прорезки пазов в выравнивающих плитах EPS с режущим элементом для стабильной трубы 16.
Рабочее напряжение: AC 230 V 50 Hz.
Мощность: 120 W



Наименование	Вес кг/шт	Арт.№.	Уп. ед.
Аппарат горячей резки	0,450	878 386 136	1
Режущий элемент	0,045	878 386 137	1

Расширительная полоса

для создания расширительного шва между полями тёплых полов



Наименование	Тол мм	Шир мм	кг/бухта	Арт.№.	Уп. ед. м
Полоса	8	100	0,030	878 386 104	50

Профиль расширительного шва

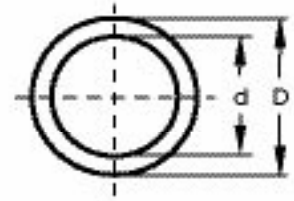
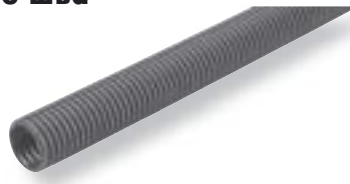
для фиксации труб при переходах в другие помещения и для прокладки расширительной полосы



Наименование	Дл мм	Вес кг/м	Арт.№.	Уп. ед. м
Полоса	4000	0,28	878 386 102	50

Защитная труба для расширительного шва

для защиты трубы отопления в зоне расширительного шва, разрезанная вдоль гофрированная труба для последующего монтажа



Наименование	Дл мм	Арт.№.	Уп. ед. м
Труба	400	878 386 103	50

Добавка в раствор

предназначена для улучшения физических свойств раствора.

Расход: 0,2 кг/ м² при толщине 65 мм.



Наименование	Вес кг/шт	Арт.№.	Уп. ед. кг
Добавка в раствор W 200	10	878 386 040	10